

**Marco Contini**

Curriculum

Nome: **Marco Contini**

Indirizzo: Ufficio: Via Martiri Bernini Torrechiara. 43013 Langhirano (Pr)

Nato il: 29/3/1959 Parma

Sito: [www.continiarchitettura.net](http://www.continiarchitettura.net)

**Professione:** Architetto (Ordine degli Architetti di Parma n.294)  
 Come progettista e direttore dei lavori ha realizzato **residenze, scuole, musei, edifici religiosi, edifici sportivi, recuperi di edifici storici**, con una particolare attenzione agli aspetti realizzativi e alle modalità di intervento rispetto alle preesistenze. Ha redatto piani di recupero per i piccoli centri nell'appennino Parmense occupandosi della semplificazione delle normative per il riuso. Negli ultimi anni ha approfondito in particolare il tema dell'**edilizia scolastica** attraverso viaggi di studio all'estero, la partecipazione a concorsi e la realizzazione di due scuole nella provincia di Parma e una in provincia di Bologna oltre alla progettazione di altri edifici scolastici in Italia. Ha svolto per diversi anni attività di **docenza** presso le Facoltà di Architettura delle Università di Ferrara, Parma e Alghero. Dal 2009 al 20014 è stato **assessore** all'urbanistica e all'edilizia scolastica del comune di Langhirano (Pr) dal 2013 al 2014 assessore ai lavori pubblici e viabilità.

**Formazione**

1986 Laurea in Architettura all'istituto Universitario di Architettura di Venezia. 110/110 relatore Vittorio Gregotti

1990 Partecipazione al corso internazionale "**Gestione dei conflitti ambientali e valutazioni di impatto**" Ervet. Bologna.

2005 Partecipazione al corso "**La progettazione delle costruzioni in legno**" Promolegno. Bologna

2016 Partecipazione al corso "**Il BIM nella progettazione dell'edificio**"

**Apprendistato Collaborazioni**

1984 Studio di ingegneria I.G.P. a Treviso.  
*Struttura ospedaliera in Etiopia.*

1986 Bernardo Secchi per la società Pirelli a Milano.

1987 Studio Gregotti Associati a Milano.  
*Palazzo della Regione ad Ancona.*  
*Concorso "Bicocca" a Milano. Progetto vincitore.*

1989 Studio Canali a Parma.  
*Nuova struttura teatrale a Parma.*  
*Ristrutturazione del complesso industriale Smeg a Guastalla.*  
*Recupero degli edifici dell'ex Eridania a Parma.*

**Attività didattica**

Assistente al corso di **Progettazione architettonica 2** del prof. Vittorio Gregotti all'Istituto Universitario di Architettura a Venezia nell' A.A. 1991-92.

Docente a contratto al corso **Composizione architettonica** presso la Facoltà di architettura di Ferrara per l'anno accademico 2000-2001.

Docente a contratto al corso di **Recupero edilizio** alla Facoltà di Architettura di Alghero nell'anno accademico 2006/2007; 2007/2008; 2008/2009.

Docente a contratto ai corsi di **Recupero edilizio e museografia** alla Facoltà di Architettura di Alghero nell'anno accademico 2007/2008; 2008/2009.

Docente a contratto al corso di **Tecnologia dei sistemi strutturali** alla Facoltà di architettura di Parma nell'anno accademico 2008/2009.

Docente a contratto al corso di **Progetto permanenza e riuso** alla Facoltà di Architettura di Alghero nell'anno accademico 2009/2010

## Premi e riconoscimenti

**2018**

**2017**

Capogruppo del progetto vincitore del concorso nazionale di progettazione per il nuovo **polo scolastico** a Rovereto sul Secchia (Mo)

**2015**

Capogruppo del progetto vincitore della gara di progettazione e realizzazione **scuola primaria** a Loiano (BO)

Capogruppo del progetto terzo classificato del concorso internazionale per una **nuova palestra** a Gorizia

**2014**

Progetto premiato al concorso di progettazione per la **Modifica e l'ampliamento della zona scolastica** a San Candido (BZ)

**2012**

Premio **Sostenibilità Ambientale e Sociale** per il Comune

Efficienza energetica e innovazione in edilizia. Scuola primaria, Felino (Parma)

Primo Premio Categoria 2 – **Migliore realizzazione per efficienza energetica** nell'edilizia comunale non abitativa – Fascia A (Comuni con popolazione inferiore a 10.000 abitanti)

**2010**

Premio "Rizzardi Polini" Architettura 2010, Accademia nazionale di Belle Arti di Parma **Padiglione sportivo polivalente**, via Po, Parma

**2006**

Vincitore del concorso per i progetti pilota riguardanti la costruzione dei nuovi **edifici religiosi** a Castel di Lama (AP)

**2005**

Vincitore del Concorso Nazionale di progettazione per un **Polo scolastico** a Felino (Parma).

Selezionato per l'esposizione itinerante "Laboratorio Italia esposizione d'architettura" Parma - Roma

**2003**

Menzione d'onore alla "**Medaglia d'oro all'architettura italiana**" Sezione edifici produttivi – Triennale di Milano 2003. Edificio agricolo, Tiorre di Torrechiara (Parma)

Menzione d'onore alla "**Medaglia d'oro all'architettura italiana**" Sezione abitare – Triennale di Milano 2003. Complesso residenziale, Langhirano (Parma)

**1999**

Selezionato a rappresentare l'Italia per il **premio internazionale Piranesi**, Pirano, Slovenia.

**1998**

Vincitore del premio Zaffagnini indetto dalla Facoltà di Architettura dell'Università di Ferrara, Migliori realizzazioni **architetti under 45 italiani**.

Selezionato a rappresentare l'Italia per il premio internazionale Piranesi, Pirano, Slovenia.

**1990**

Capogruppo del progetto vincitore al concorso per la **chiesa e il centro parrocchiale** di Varedo, Milano

**1989**

Progetto premiato. Concorso internazionale per il nuovo **quartiere governativo** della Bassa Austria a St.Polten, Vienna, Austria.

**Recensioni****2018**

**Scuola a Loiano**

Arketipo 8/1/2018

Archdaily 15/3/2018

**2017**

**Scuola a Loiano**

Bauen mit Holz n.9/2017

**Chiesa e centro parrocchiale, Varedo (MI)**

Andrea Longhi "Storie di Chiese storie di comunità" Cangemi editore

**Edificio Agricolo a Tiorre**

AA.VV. "Super quaderno di architettura alpina" Musumeci editore

**Edificio multifunzionale a San Michele Tiorre (Pr)**

Imprese edili n.4/2017

Archdaily 4/12/2015

**2015**

**Recupero edifici agricoli**

Legnoarchitettura n. 21/2015

Piranesi magazine 2015

Archdaily 3/12/2105

**Progetti realizzati in Appennino**

Bioarchitettura n.94/2015

**2013**

**Scuola primaria, Felino (PR)**

Presenza tecnica, 272 N.2 AMG 2013

Archinfo.it, 12/13, Laboratorio Italia: opere e progetti di eccellenza

Casa&Clima, 41

**2011**

**Ampliamento azienda viticola Carra, Casatico (Pr)**

Area legno, 53

**Struttura sportiva polivalente, Parma**

Imprese edili, 9, anno XX

**2010**

**Sistemazione di piazzale Lubiana, Parma**

**Struttura sportiva polivalente, Parma**

P. Conforti e D. Naddeo (a cura di), "Cento proposte per lo spazio pubblico",

Editoria Tipolitotecnica, Sala Baganza (PR), 2010

**2009**

**Struttura sportiva polivalente, Parma**

Tsport, 265

Arketipo, 35  
Area legno, 43

## **2008**

**Chiesa e centro parrocchiale, Varedo (MI)**  
Costruire in laterizio, 123 “Chiese italiane”

**Chiesa e centro parrocchiale, Castel di Lama (AP)**  
**Casabella**, 765 “nuove chiese italiane”

**Struttura sportiva polivalente, Parma**  
Casabella, 772/773  
Modulo, 347

## **2006**

**Museo del prosciutto e dei salumi di Parma, Langhirano (Pr)**  
Almanacco di Casabella architetti italiani 2006  
Architetture Parma e Piacenza, 1

## **2005**

**Complesso residenziale a Langhirano, Langhirano (PR)**  
d'Architettura, 27 - “Laboratorio Italia esposizione d'architettura”  
Il Giornale dell'architettura, 27, anno IV

## **2003**

**Complesso residenziale a Langhirano, Langhirano (PR)**  
Catalogo del premio e mostra internazionale itinerante, Medaglia d'oro  
all'architettura italiana

**Edificio agricolo, Tiorre di Torrechiara (PR)**  
Catalogo del premio e mostra internazionale itinerante, Medaglia d'oro  
all'architettura italiana

## **2002**

**Complesso residenziale a Langhirano, Langhirano (PR)**  
Almanacco di Casabella, Giovani architetti italiani 2001-2002

**Edificio agricolo, Tiorre di Torrechiara (PR)**  
Abitare, 415

## **2001**

**Giardino per l'infanzia, Gaiano (Pr)**  
Ottagono, 141

## **Esposizioni**

### **2012**

Esposizione e convegno “**Architettura e agricoltura**”, Aosta  
Edificio agricolo, Tiorre di Torrechiara (PR)

### **2010**

“**Cento proposte per lo spazio pubblico**”, Parma  
Sistemazione di piazzale Lubiana, Parma  
Struttura sportiva polivalente, Parma

### **2005**

Esposizione itinerante “**Laboratorio Italia esposizione d'architettura**”  
Complesso residenziale a Langhirano, Langhirano (PR)

**2003**

Mostra internazionale itinerante, **Medaglia d'oro all'architettura italiana**  
Complesso residenziale a Langhirano, Langhirano (PR)  
Edificio agricolo, Tiorre di Torrechiara (PR)

**2001**

Esposizione "**Architettura e territorio rurale**", Parma  
Edificio agricolo, Tiorre di Torrechiara (PR)

**2000**

Relatore alla presentazione della mostra "**Sverre Fehn. Disegni**" presso la galleria Aam, Milano.

**1999**

Mostra **Marco Contini progetti realizzati** – Galleria Aam Milano –  
Presentazione di Vittorio Gregotti

**1995**

Partecipazione al gruppo di coordinamento sulla mostra "**La città latente**",  
a cura di Guido Canali, Palazzo della Pilotta, Parma, 1995.

**1982**

S.Botti e M.Contini, ideazione e allestimento della mostra itinerante "**Alla ricerca dello gnomo**", un'analisi del paesaggio attraverso la fotografia.

**Convegni e conferenze**

Conferenza "**La giusta misura**"

Scuola di Architettura Politecnico di Milano 2016

Relatore al convegno "**Architettura in legno architettura dei luoghi**"

Modena 2015

Relatore al convegno "**La diocesi di Milano e le Nuove Chiese**"

Diocesi di Milano Milano 2014

Relatore al convegno "**Architettura e agricoltura**",

Fondazione Courmayeur Aosta 2012

Relatore al convegno "**Obiettivo museo**"

Comune di Monfalcone 2102

Conferenza "**Costruire con attenzione**"

Facoltà di architettura di Trieste 2010

Conferenza "**La misura dello sguardo**"

Facoltà di ingegneria e architettura di Trento. 2003

Relatore al convegno "**Architect and society**"

Obalne Galerije Piran. Pirano 2014

## **Attività di amministratore pubblico**

Redazione dei principali strumenti urbanistici PSC, RUE e POC del comune di Langhirano.

Attivazione dei laboratori per l'urbanistica partecipata coinvolgendo gli abitanti del capoluogo e delle frazioni alle principali scelte in campo urbanistico.

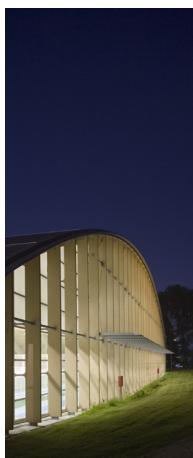
Redazione del Piano di riqualificazione urbana delle aree industriali dismesse nel capoluogo di Langhirano.

Partecipazione ai bandi regionali sulla riqualificazione urbana e sulla sicurezza stradale con acquisizione dei finanziamenti e successiva progettazione definitiva e esecutiva delle opere e loro appalto.

Consolidamento sismico, riqualificazione e messa in uso degli edifici scolastici inagibili dopo il sisma del 2008.

**EDIFICI PUBBLICI**  
**EDIFICI PUBBLICI - SCUOLE**  
**EDIFICI DI CULTO**  
**EDIFICI PRIVATI**





2005/2007

### **Struttura sportiva polivalente a Parma**

Committente: Comune di Parma  
Progettazione preliminare, definitiva,  
esecutiva, direzione lavori (1° fase)



2003/2004

### **Museo del cibo a Langhirano (PR)**

Committente: Comune di Langhirano  
Progettazione preliminare, definitiva,  
esecutiva, direzione lavori



2004

### **Museo del cibo a Felino (PR)**

Committente: Comune di Felino  
Progettazione definitiva, esecutiva,  
direzione lavori





2002/2004

### **Ufficio turistico nel borgo del castello di Torrechiara (PR)**

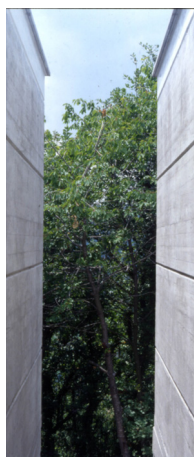
Committente: Comune di Langhirano  
Progettazione preliminare, definitiva,  
esecutiva, direzione lavori



1995/1998

### **Centro culturale polivalente a Langhirano**

Progettazione preliminare, definitiva,  
esecutiva, direzione lavori



1993

### **Ampliamento cimitero a Castrignano (PR)**

Progettazione preliminare, definitiva,  
esecutiva, direzione lavori







2017/ in corso

### **Nuovo polo scolastico a Rovereto S/S (MO)**

Committente: Unione delle terre d'Argine

Progetto definitivo, esecutivo, direzione lavori

Edificio NZEB



2015/2016

### **Scuola primaria a Loiano (BO)**

Committente: Unione comuni val Savena

– Impresa Maestrami

Progetto preliminare, definitivo, esecutivo,  
direzione lavori

Edificio NZEB



2007/2012

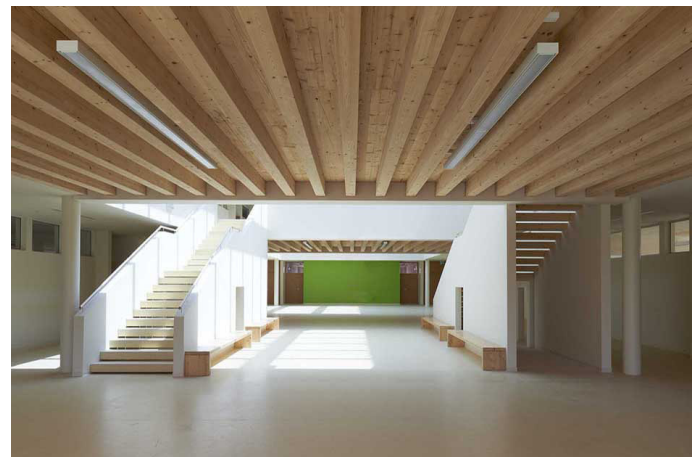
### **Polo scolastico a Felino (PR)**

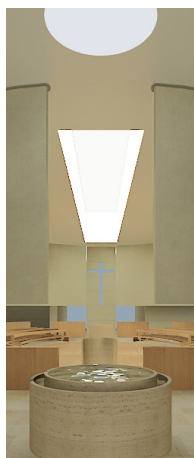
Committente: Comune di Felino

Progettazione preliminare, definitiva,  
esecutiva

Realizzato primo stralcio

Casaclima classe A+





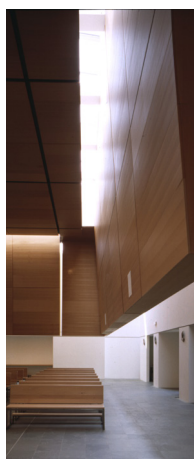
2008 / in corso

### **Chiesa e centro parrocchiale a Castel di Lama (AP)**

Committente: Parrocchia Santa Maria e

Curia arcivescovile

Progettazione definitiva,  
esecutiva, direzione lavori



1996/1999

### **Chiesa e centro parrocchiale a Veredo (MI)**

Committente: Curia Arcivescovile di Milano

Progettazione preliminare, definitiva,  
esecutiva, direzione lavori







2017/ in corso

### **Recupero Ex Caseificio a Torrechiara (PR)**

Committente: privato

Progettazione preliminare, definitiva,  
esecutiva, direzione lavori

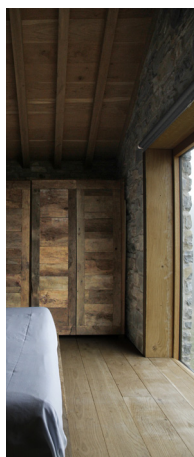


2016/ in corso

### **Nuovo supermercato COOP Alleanza 3.0 a Langhirano (PR)**

Committente: COOP Alleanza 3.0

Progettazione preliminare, definitiva,  
esecutiva, direzione lavori



2012/2015

### **Recupero edificio agricolo per studio ad Agna di Corniglio (PR)**

Committente: privato

Progettazione preliminare, definitiva,  
esecutiva, direzione lavori







2012/2014

### **Edificio multifunzionale a San Michele Tiorre, Felino (PR)**

Committente: privato

Progettazione preliminare, definitiva, esecutiva, direzione lavori



2010/2016

### **Recupero Villa Perti a Cernobbio (CO)**

Committente: privato

Progettazione preliminare, definitiva, esecutiva, direzione lavori



2009/2014

### **Recupero edifici agricoli per residenze a Chiastrone (PR)**

Committente: privato

Progettazione preliminare, definitiva, esecutiva, direzione lavori

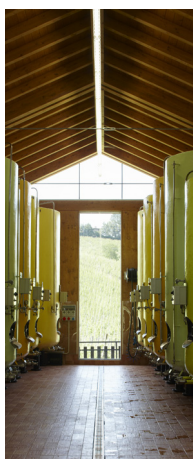




2007/2012

### **Residenze monofamigliari a Collecchio (PR)**

Committente: Costruzioni SCS s.r.l.  
Progettazione preliminare, definitiva,  
esecutiva.



2008/2010

### **Ampliamento cantina azienda viticola a Casatico di Langhirano**

Committente: Azienda viticola Carra  
Progettazione preliminare, definitiva,  
esecutiva, direzione lavori.



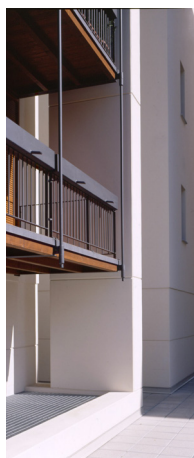
2005/2009

### **Complesso residenziale Corte Bianca a Torrechiara (PR)**

Committente: Tosini Immobiliare  
Progettazione preliminare, definitiva,  
esecutiva.





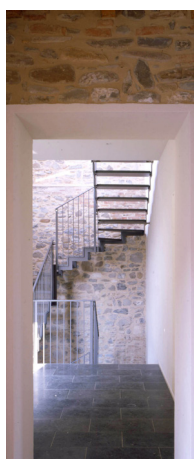


1998/2001

**Complesso residenziale nell'ex area industriale Zaurina a Langhirano (PR)**

Committente: Impresa edile Franco Piazza

Progettazione preliminare, definitiva, esecutiva, direzione lavori.



1998/2001

**Complesso residenziale nell'ex area industriale Tosini a Langhirano (PR)**

Committente: Tosini Immobiliare

Progettazione preliminare, definitiva, esecutiva, direzione lavori



1999

**Edificio agricolo a Tiorre di Torrechiara (PR)**

Committente: Azienda agricola Sillari

Progettazione preliminare, definitiva, esecutiva, direzione lavori

