



Faber

Paolo Bertozzi
Studio di Ingegneria e architettura



COMPETENZA E DINAMISMO COMPETENCE AND DYNAMISM

Faber si dedica alla progettazione multidisciplinare, con un approccio dinamico e capace di garantire un elevato livello qualitativo nel rispetto dei tempi e dei costi.

Dal 2010 Faber svolge attività di progettazione integrata e controllo in fase di esecuzione di opere civili, industriali e infrastrutture con grande competenza e flessibilità.

Fondata per iniziativa dei soci Paolo Bertozzi, Livio Mingardi e Giovanni Michiara, Faber vanta un team composto da ingegneri, architetti e tecnici specializzati, a cui si aggiungono gli addebi ai servizi di amministrazione, ai supporti informatici e all'archivio tecnico. Nella sede di Parma ciascuno partecipa con le sue competenze ad un processo di lavoro multidisciplinare dove le singole specialità si confrontano continuamente al fine di offrire al cliente un prodotto di elevata qualità in tutte le fasi progettuali: dalla concezione dell'opera alla costruzione in cantiere.

Il team di Faber dispone delle più sofisticate e moderne attrezzature hardware e software per lo sviluppo della progettazione e per il controllo di qualità dei componenti costruttivi. Inoltre, per offrire al cliente un servizio sempre più completo, si avvale di collaborazioni esterne e consulenze specialistiche di comprovata validità nei settori complementari.

L'innovazione e la ricerca rappresentano due valori fondamentali in Faber: la sperimentazione di nuovi materiali e tecnologie, la capacità di inventare nuove soluzioni per migliorare costantemente il risultato e la tendenza a percorrere nuove strade, contraddistinguono da sempre la società.

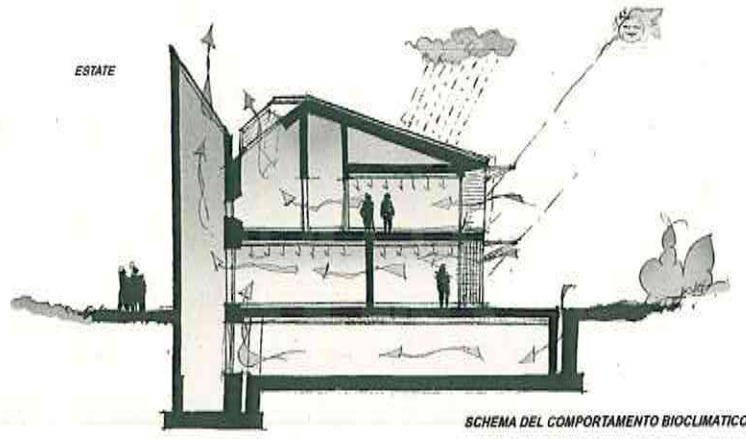
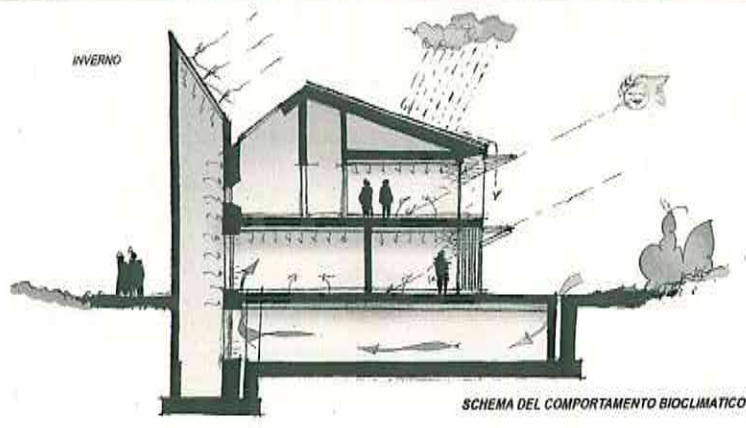
To be efficient and competitive, project management must be multidisciplinary, dynamic and able to deliver the highest level of quality on time and within cost.

Since 2010 FABER has carried out integrated planning and control during the execution of civil industrial and infrastructural works with great skill and flexibility.

Founded by Paolo Bertozzi, Livio Mingardi and Giovanni Michiara, FABER boasts a team including engineers, architects and technical specialists as well as service partners and specialists in administration, IT and technical archiving.

In its office in Parma, FABER contributes to the multidisciplinary process where individual specialties work together continuously to offer clients a high quality product in all project phases, from conception to construction. The FABER Team has some of the most sophisticated and up-to-date hardware and design software for project development and building quality control. In addition, in order to offer clients a more complete service, FABER collaborates with trusted external suppliers and proven specialist consultancies in allied professions.

Innovation and research represent two fundamental values in FABER: experimenting with new materials and technologies, the ability to invent new ways of improving the outcome and the tendency to break new ground, have always distinguished the company.



Ombreggiamento
 SLOW - raise
 Radiazione incidente (griglia fronte sud)
 ORGANIGRAMMA



ORGANIGRAMMA ORGANIZATION

PAOLO BERTOZZI - Ingegnere Civile

TEAM TECNICO / TECHNICAL TEAM

LUCA MARCHINI - Ingegnere Civile

IGNAZIO RIVI - Ingegnere Civile

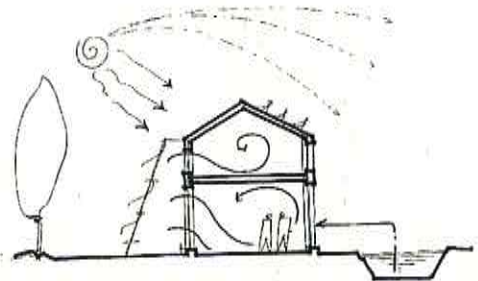
IDA TORTORELLI - Ingegnere Civile

PIETRO PEDRELLI - Architetto

IRA GABA - Architetto consulente CasaClima

AREA AMMINISTRATIVA/ ADMINISTRATION AREA

PAOLO PETROCELLI - Area Amministrazione



UN'OFFERTA AMPIA E DIVERSIFICATA A LARGE AND DIVERSE PROPOSAL

PROJECT MANAGEMENT *PROJECT MANAGEMENT*

- Progettazione integrata
Integrated Design
- Coordinamento delle prestazioni specialistiche
Coordination of specialist services
- Coordinamento della sicurezza
Coordination of Health and Safety
- Pianificazione e controllo dei tempi
Planning and time management
- Formazione del budget e controllo dei costi
Budget estimation and cost management

INGEGNERIA *ENGINEERING*

- Ingegneria strutturale
Structural engineering
- Ingegneria strutturale del legno
Engineering of Wood structures
- Consolidamento
Rehabilitation engineering
- Ingegneria per le infrastrutture
Infrastructural engineering
- Ingegneria geotecnica
Geotechnical engineering
- Ingegneria per l'ambiente
Environmental engineering

ARCHITETTURA *ARCHITECTURE*

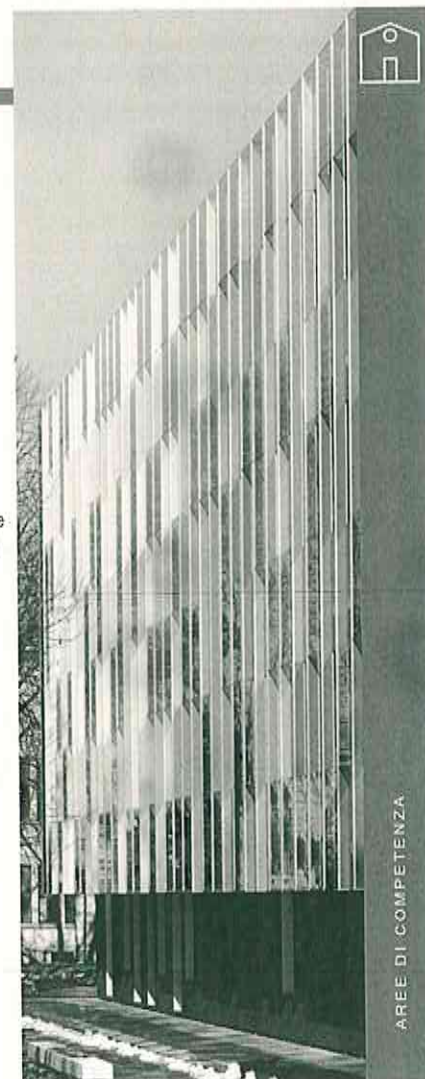
- Studi di fattibilità
Feasibility study
- Progettazione architettonica ed esecutiva
Architectural design and executive
- Recupero e restauro
Architectural recovery and restoration
- Sostenibilità per l'architettura
Sustainability for architecture
- Progettazione degli spazi aperti
Landscape design
- Interior design
Interior design

CONSULENZE SPECIALISTICHE EXPERT ADVICE

- Diagnostica per il restauro
Diagnosis of cultural heritage
- Diagnostica per le strutture
Nondestructive testing
- Diagnostica energetico-ambientale
Power efficiency diagnostic
- Luce naturale e artificiale
Natural and artificial light
- Bioclimatica
Bioclimatic diagnosis

SITE MANAGEMENT SITE MANAGEMENT

- Direzione operativa
Construction management
- Coordinamento della sicurezza in fase di realizzazione
Coordination of Health and Safety during construction
- Supervisione tecnica ed economica delle opere
Technical and economic supervision of work
- Assistenza tecnica per imprese
Technical assistance for businesses
- Collaudi
Testing



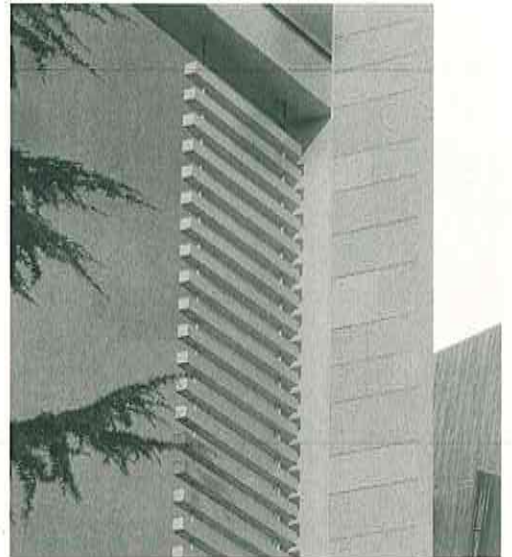
PROJECT MANAGEMENT PROJECT MANAGEMENT

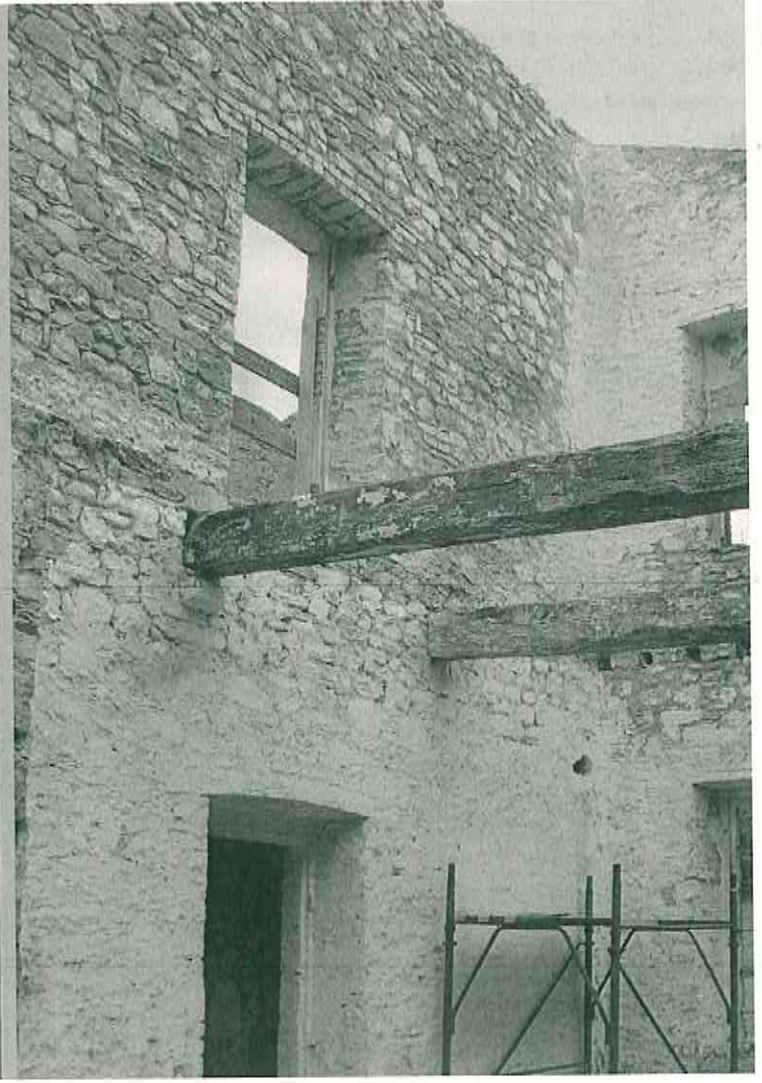
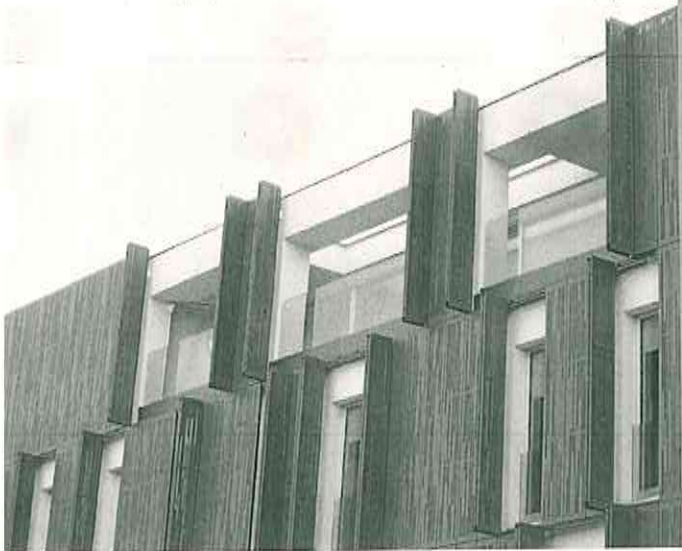
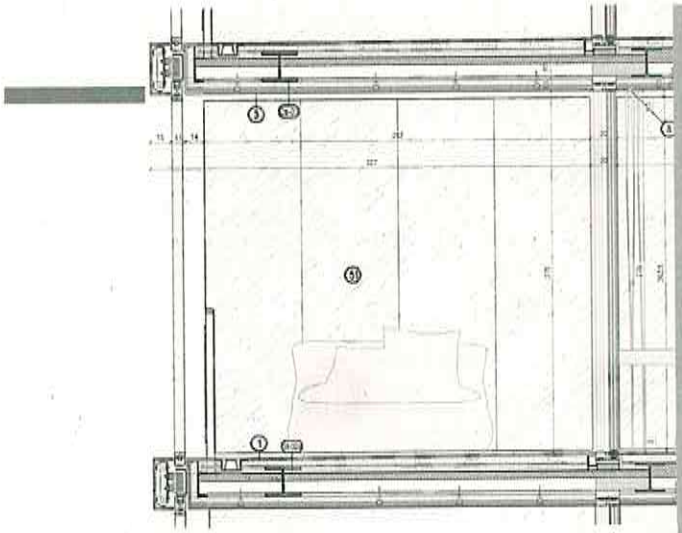
Il risultato del processo progettuale dipende dalla qualità della gestione e del coordinamento dei diversi attori che partecipano alle varie fasi di sviluppo, dalla concezione alla progettazione, alla costruzione in cantiere.

FABER ritiene che pianificazione, organizzazione e controllo delle fasi operative siano elementi essenziali per garantire la qualità, i tempi e i costi di un progetto. Per questo offre ai suoi clienti una progettazione interdisciplinare, architettonica strutturale e impiantistica finalizzata allo sviluppo complessivo e coordinato del lavoro.

The result of the design process depends on the quality of the management and coordination of the various parties involved in the various stages of development, from concept to design to construction on site. FABER believes that the planning organization and control of the operational steps are essential to ensuring the quality, timing and cost of a project. For this, it offers its clients a multidisciplinary planning architectural, structural and MEP, aimed at the comprehensive and coordinated development of the construction.

- **Progettazione integrata**
Integrated Design
- **Coordinamento delle prestazioni specialistiche**
Coordination of specialist services
- **Coordinamento della sicurezza**
Coordination of Health and Safety
- **Pianificazione e controllo dei tempi**
Planning and time management
- **Formazione del budget e controllo dei costi**
Budget estimation and cost management





INGEGNERIA ENGINEERING

L'ingegneria per l'architettura è per Faber sinonimo di un approccio multidisciplinare e interattivo con l'obiettivo di concretizzare l'idea architettonica, dal sistema edificio al più piccolo dei particolari. FABER si occupa della progettazione di sistemi interattivi di facciata in continua evoluzione, dalle caratteristiche strutturali e di sicurezza alle prestazioni termo-acustiche e di comportamento al fuoco. Inoltre progetta sistemi di copertura, effettua analisi di elementi complessi e propone soluzioni per l'architettura.

Building Engineering is for FABER synonymous with a multidisciplinary approach and part of the aim of making the architectural concept possible, from the building system to the smallest of details. FABER deals with the design of interactive facade systems in constant evolution, from structural and safety characteristics, to thermo-acoustic performance and fire behaviour. Moreover it designs roofing systems, carries out analysis of complex elements and proposes solutions for the architecture.

■ Ingegneria strutturale
Structural engineering

■ Ingegneria strutturale del legno
Engineering of Wood structures

■ Consolidamento
Rehabilitation engineering

■ Ingegneria per le infrastrutture
Infrastructural engineering

■ Ingegneria geotecnica
Geotechnical engineering

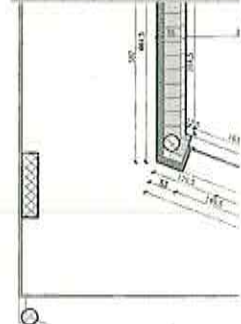
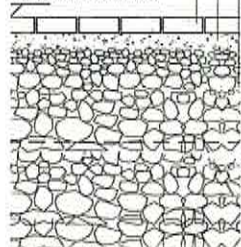
■ Ingegneria per l'ambiente
Environmental engineering

PARTICOLARE - ATTACCO MUR

1. INTONACO DI FINITURA sp.10mm
2. 20-CAPOTTO CON ISOLANTE FI. rete armata sp.80-20-CAPOTTO CON ISOLANTE EPS rete bimetal per fa
3. STRATO STRUTTURALE con ISOLANTE FI. sp. 1600mm
4. PANNELLO LSI sp. 25.0mm
5. INTERCAMPIONE CON ISOLANTE FI. basso aerato sp. 4
6. PANNELLO IN COTTOPISTO sp. 150mm
7. PANNELLO IN CARTONGESSO sp.12.5mm

1. FINESTRAZIONE PER ESTERNO in masso di 0,5 sp.8
2. SERRA ALLUNGATA sp. con Edim
3. SOLIFONDAZIONE METO SPERIMENTALE
4. TUBO DI DRENAGGIO #120 anello in feltro "Soudal"

0,01 pavimento finito esterno



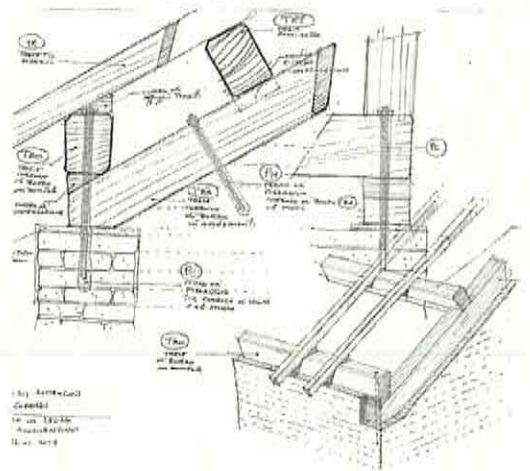
INGEGNERIA ENGINEERING

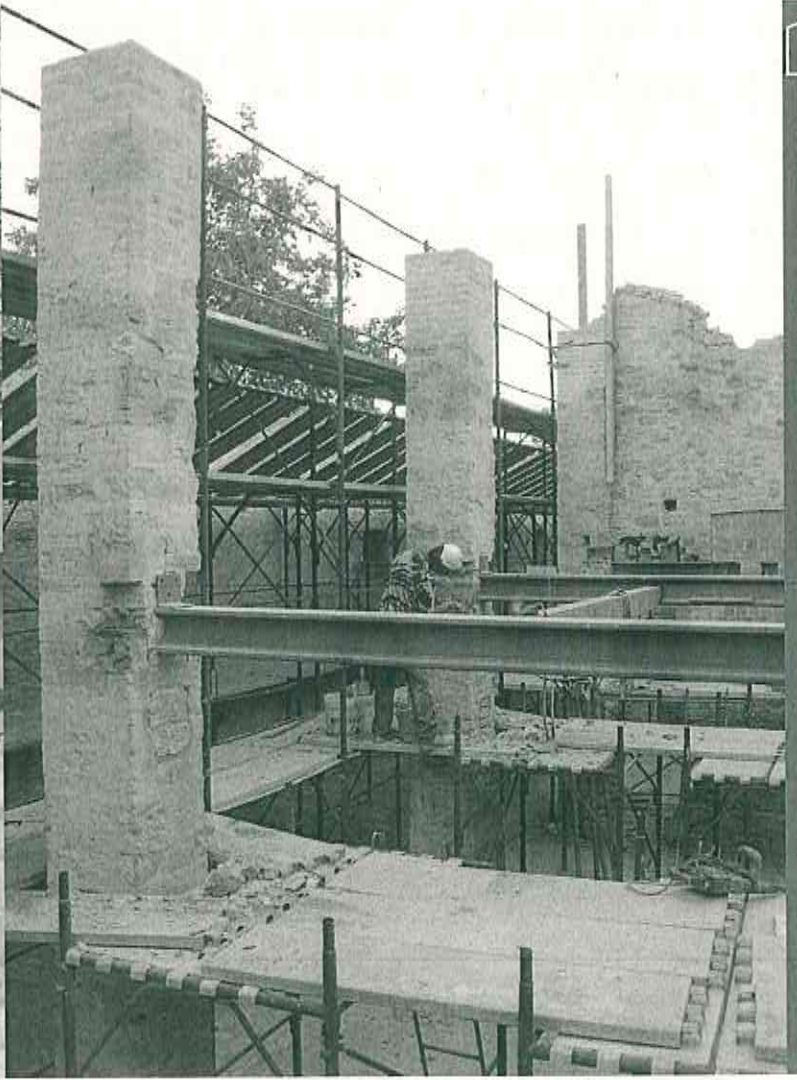
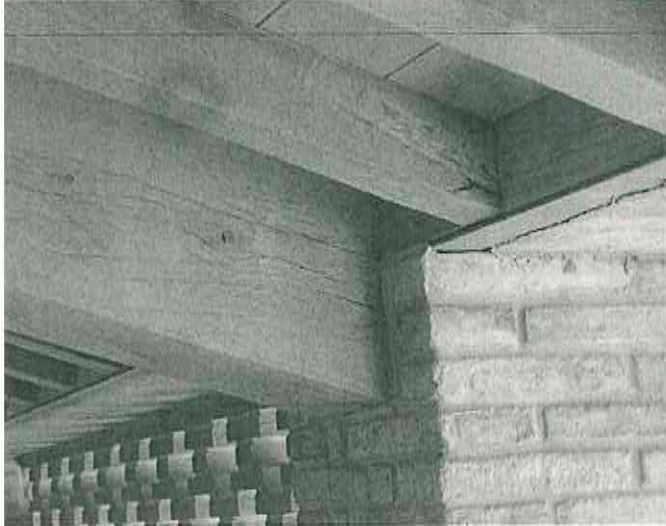
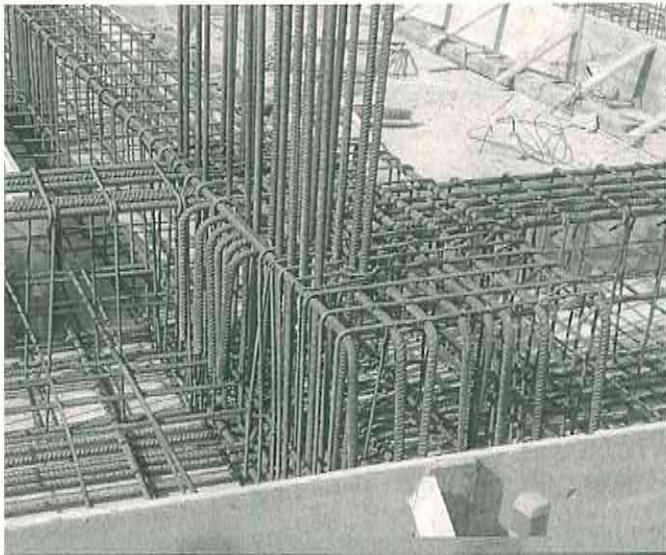
INGEGNERIA STRUTTURALE STRUCTURAL ENGINEERING

Il settore dell'ingegneria strutturale vanta una solida esperienza maturata in oltre dieci anni di attività. Gli ingegneri strutturalisti di FABER hanno un approccio al lavoro integrato e flessibile: sono attenti all'ideazione architettonica, agli aspetti costruttivi e di sicurezza in cantiere, ai tempi di realizzazione ai costi; studiano materiali innovativi e ricercano tecniche costruttive all'avanguardia; dispongono dei più sofisticati sistemi di calcolo strutturale e hanno un know-how consolidato che permette loro di elaborare progetti strutturali di qualsiasi natura e complessità.

The field of structural engineering boasts a solid experience gained over ten years. The structural engineers of FABER have an integrated and flexible approach to work: they pay careful attention to the architectural design, to the construction and health and safety aspects on site, building times and costs. They study materials and innovative cutting edge construction techniques, they have at their disposal the most sophisticated structural analysis systems and have a consolidated know-how that enables them to develop projects of any nature and structural complexity.

- Ingegneria strutturale
Structural engineering
- Ingegneria strutturale del legno
Engineering of Wood structures
- Consolidamento
Rehabilitation engineering
- Ingegneria per le infrastrutture
Infrastructural engineering
- Ingegneria geotecnica
Geotechnical engineering
- Ingegneria per l'ambiente
Environmental engineering





INGEGNERIA ENGINEERING

INGEGNERIA STRUTTURALE DEL LEGNO ENGINEERING OF WOOD STRUCTURES

FABER riunisce tecnici con competenze specialistiche in differenti ambiti e offre la potenzialità di governare il processo di progettazione in tutte le sue fasi, dalla iniziale ideazione del concept architettonico fino allo sviluppo del progetto esecutivo-costruttivo e alla gestione delle attività di cantiere.

Il nostro approccio prevede una competenza multidisciplinare che coordina esperti in vari ambiti, riunendo architetti, ingegneri strutturalisti, esperti di tecnologia edilizia (dalla prefabbricazione ai vari sistemi di involucro).

In particolare lo studio ha una consolidata esperienza nel campo della progettazione di edifici in legno, con incarichi sia di progettazione integrale (dall'architettonico al collaudo) sia di progettazione settoriale-specialistica.

Per lo sviluppo del progetto strutturale e tecnologico in zona sismica lo Studio affronta i criteri e i metodi di modellazione, il calcolo delle strutture, anche fortemente iperstatiche, il calcolo e la verifica di singoli elementi strutturali in legno massiccio e legno lamellare.

Fornisce gli elaborati esecutivi comprensivi dei particolari costruttivi, con riferimento alle principali metodologie operative di cantiere e di montaggio. Lo studio si occupa di progetti esecutivi secondo le principali normative tecniche in materia di progettazione strutturale, per le tipologie strutturali ricorrenti (strutture a telaio, strutture a pareti portanti) e per i corrispondenti sistemi di giunzione e di collegamento.

FABER brings together technicians with expertise in different areas and offers the potential to govern the design process in all its phases, from the initial ideas of the architectural concept to the development of the final detailed design and management of construction activities.

Our approach provides a multidisciplinary expertise coordinating experts in various fields, bringing together architects, structural engineers, building technologists (from prefabrication to the various systems of housing).

In particular, the study has extensive experience in the design of wooden buildings, with assignments both integral design (from architecture to testing) and design sector-specialist.

For the development of the structural design and technology in seismic areas, the Studio stands up the criteria and methods for modelling, calculation of structures, also highly hyperstatic cases, the calculation and verification of individual structural elements in solid wood and laminated wood.

The study provides the executive elaborates including the construction details, with reference to the main operational methods of construction and assembly. It also deals with executive projects according to the main technical regulations in the field of structural design, structural types for recurrent (frame structures, structures in load-bearing walls) and the corresponding junction systems and connections.

COLLEGAMENTO PA

- Ingegneria strutturale
Structural engineering
- Ingegneria strutturale del legno
Engineering of Wood structures
- Consolidamento
Rehabilitation engineering
- Ingegneria per le infrastrutture
Infrastructural engineering
- Ingegneria geotecnica
Geotechnical engineering
- Ingegneria per l'ambiente
Environmental engineering

- A. COLLEGAMENTO ANGOLO PARETE ES
- B. COLLEGAMENTO PARETE ESTERNA CI
- C. COLLEGAMENTO DUE PARETE ESTER
- D. COLLEGAMENTO PARETE INTERNA

- 1. WALCO VEO
- 2. VITI PER LEGNO
- 3. PIASTRA IN CESSO ARMATO CON FI
- 4. PIASTRA IN LEGNO L30 sp.15mm
- 5. MONTANTI VERTICALI 80x160mm

- 1. CAPPOTTO CON ISOLANTE FL alta densità sp.60,0mm
- 2. STRATO STRUTTURALE con ISOLANTE FL sp. 160,0mm
- 3. PANNELLO LSI sp. 15,0mm
- 4. INTERCAPEDINE CON ISOLANTE FL, bassa densità sp. 60,0mm
- 5. PANNELLO IN GESSO/FIBRA sp. 12,5mm + PANNELLO IN CARTONGESSO sp.12,5mm
- 6. CUNA ISOLANTE
- 7. CAPPOTTO CON ISOLANTE EPS alta densità per faccia base sp.60,0mm
- 8. CONNESSIONI (TIPO MIRTIO, WZU300, WHT340 ROTHBLAS)

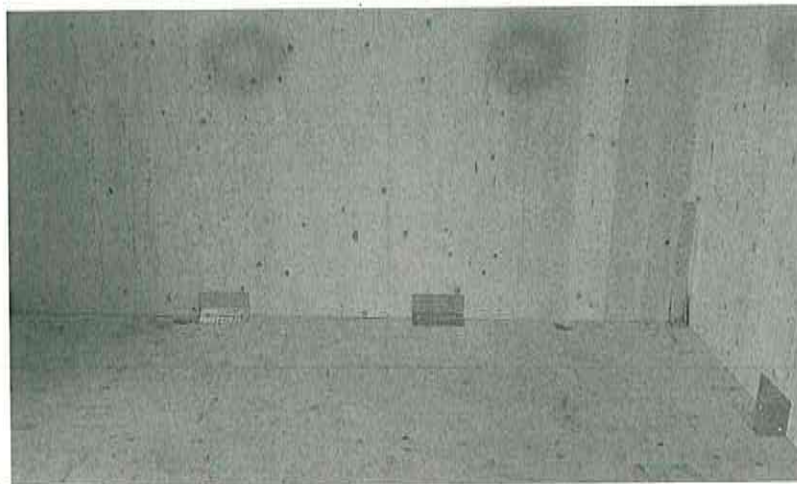
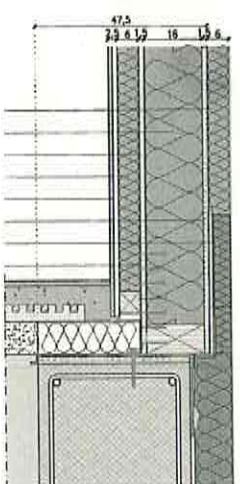
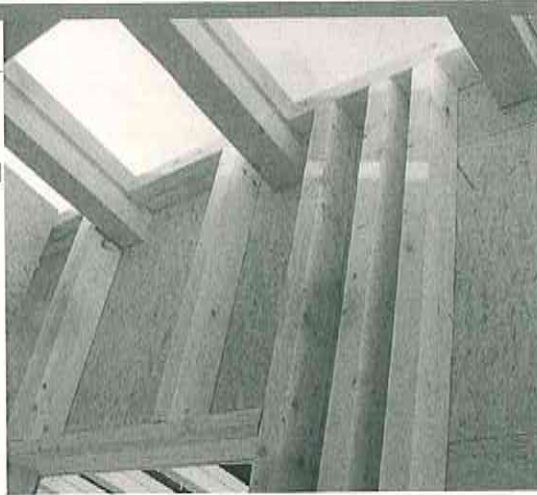
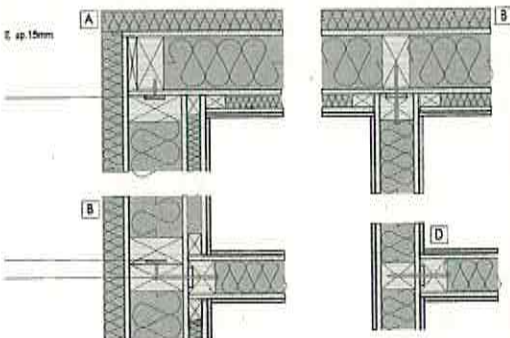
- 1 _____
- 2 _____
- 3 _____
- 4 _____
- 5 _____
- 6 _____
- 7 _____
- 8 _____



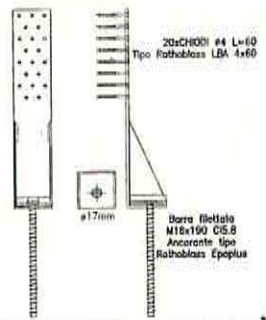
RETE

FINO
1 PARETE INTERNA
2 CON PARETE INTERNO

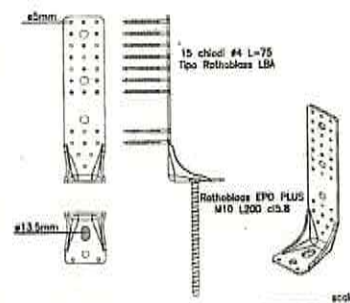
ε sp 15mm



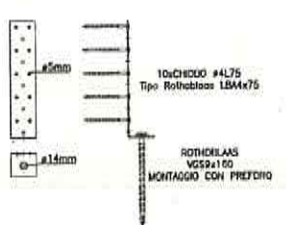
WHT 340 ROTHOBLAAS



WKR 265 ROTHOBLAAS



WZU 200 ROTHOBLAAS



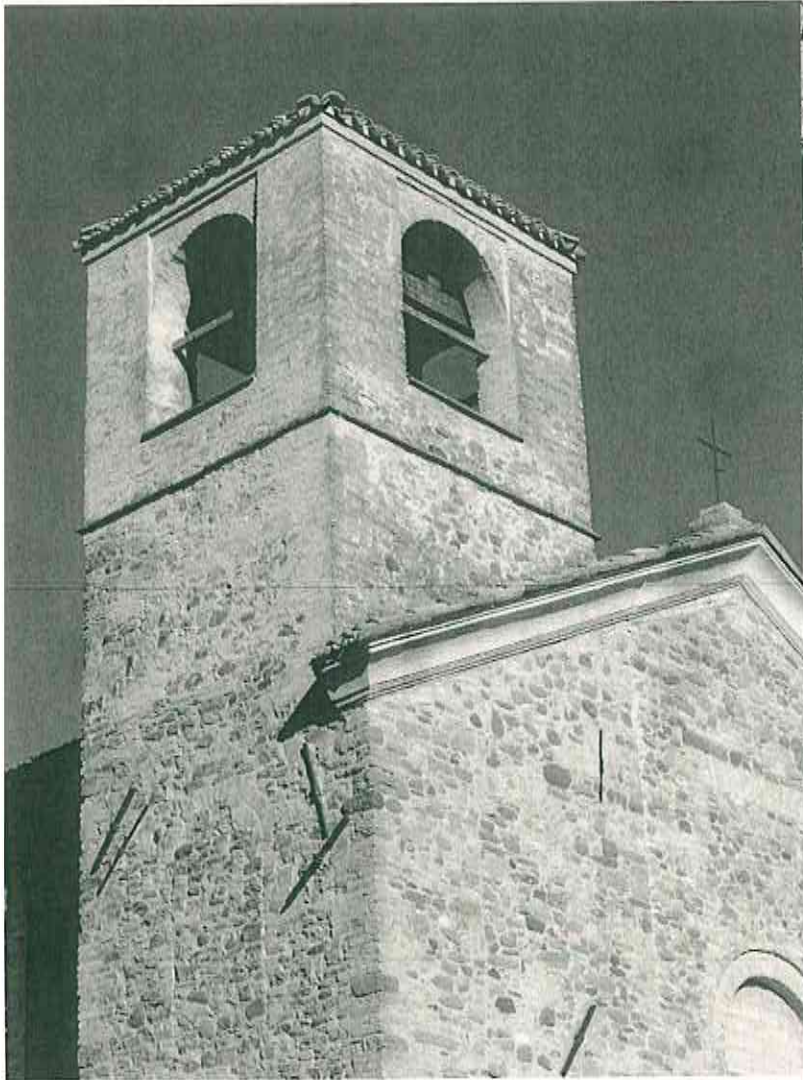
INGEGNERIA ENGINEERING

CONSOLIDAMENTO REHABILITATION ENGINEERING

La progettazione di interventi di restauro e risanamento conservativo di edifici e strutture esistenti è un'altra importante area di intervento di FABER. Particolare attenzione viene data alla diagnostica, all'adozione di tecniche e materiali conservativi, all'analisi e alle verifiche pre e post intervento e al controllo in fase di realizzazione.

The restoration and rebuilding of existing buildings and structures is another important area of work of FABER. Particular attention is given to finding problems, the adoption of conservation techniques and materials, analysis and testing pre-and post intervention and checking in phase of construction.

-
- Ingegneria strutturale
Structural engineering
 - Ingegneria strutturale del legno
Engineering of Wood structures
 - Consolidamento
Rehabilitation engineering
 - Ingegneria per le infrastrutture
Infrastructural engineering
 - Ingegneria geotecnica
Geotechnical engineering
 - Ingegneria per l'ambiente
Environmental engineering



INGEGNERIA ENGINEERING

INGEGNERIA PER LE INFRASTRUTTURE INFRASTRUCTURAL ENGINEERING

FABER si occupa della progettazione di Infrastrutture stradali e ferroviarie, di edifici per il trasporto e centri di scambio intermodale. Integrando le competenze di settori specialistici quali ingegneria strutturale, geotecnica, ingegneria dei trasporti, ingegneria ambientale e impiantistica.

FABER deals with the design of road and rail infrastructure, buildings and transportation hubs, integrating the expertise of specialist areas such as structural engineering, geotechnical engineering, transport engineering, environmental engineering and MEP engineering.

- Ingegneria strutturale
Structural engineering
- Ingegneria strutturale del legno
Engineering of Wood structures
- Consolidamento
Rehabilitation engineering
- Ingegneria per le infrastrutture
Infrastructural engineering
- Ingegneria geotecnica
Geotechnical engineering
- Ingegneria per l'ambiente
Environmental engineering



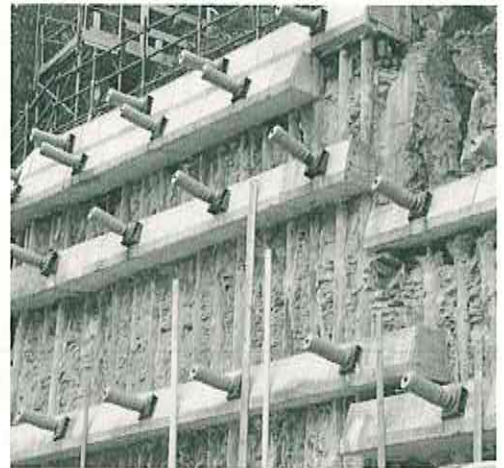
INGEGNERIA ENGINEERING

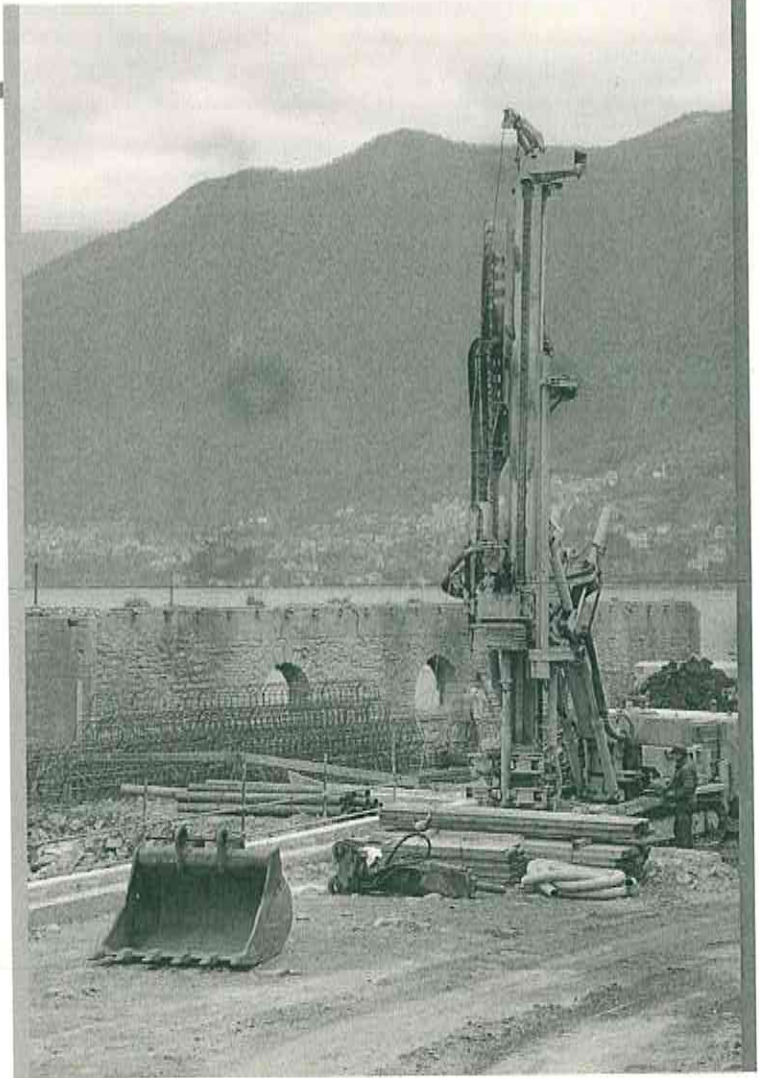
INGEGNERIA GEOTECNICA GEOTECHNICAL ENGINEERING

FABER si occupa della progettazione di fondazioni superficiali e profonde, di opere di contenimento e opere sotterranee, applicando criteri di studio e simulazione dell'interazione terreno struttura.

FABER deals with the design of shallow and deep foundations, of containment works and underground works, applying criteria from the study and simulation of soil—structure interaction.

- Ingegneria strutturale
Structural engineering
- Ingegneria strutturale del legno
Engineering of Wood structures
- Consolidamento
Rehabilitation engineering
- Ingegneria per le infrastrutture
Infrastructural engineering
- Ingegneria geotecnica
Geotechnical engineering
- Ingegneria per l'ambiente
Environmental engineering





INGEGNERIA ENGINEERING

INGEGNERIA PER L'AMBIENTE ENVIRONMENTAL ENGINEERING

FABER propone soluzioni e tecniche progettuali per la gestione delle risorse, prestando particolare attenzione alla scelta dei materiali e adottando tecniche costruttive per la sostenibilità.
FABER collabora con società leader nel settore della ricerca di energie rinnovabili, mettendo a disposizione la propria esperienza e competenza multidisciplinare.

*FABER proposes solutions and design techniques for the management of resources, pay in particular attention to the choice of materials and adopting construction techniques for sustainability
FABER collaborates with leading companies in the field of renewable energy research, providing their experience and multidisciplinary expertise.*

- Ingegneria strutturale
Structural engineering
- Ingegneria strutturale del legno
Engineering of Wood structures
- Consolidamento
Rehabilitation engineering
- Ingegneria per le infrastrutture
Infrastructural engineering
- Ingegneria geotecnica
Geotechnical engineering
- Ingegneria per l'ambiente
Environmental engineering



INGEGNERIA

ARCHITETTURA ARCHITECTURE

FABER può contare su una solida esperienza maturata nella realizzazione di progetti architettonici in tutti i settori: edilizia residenziale e alberghiera, centri commerciali e di intrattenimento, poli logistici e industriali, edilizia per il terziario, edilizia ospedaliera e scolastica, edilizia pubblica e sportiva, poli multifunzionali.

FABER can count on a solid experience in the realization of architectural projects in all sectors: residential buildings and hotels, commercial and entertainment centers, logistical and industrial centres, commercial buildings, schools and hospital building, public buildings, sports centres and multifunctional centres.

- Studi di fattibilità
Feasibility study
- Progettazione architettonica ed esecutiva
Architectural design and executive
- Recupero e restauro
Architectural recovery and restoration
- Sostenibilità per l'architettura
Sustainability for architecture
- Progettazione degli spazi aperti
Landscape design
- Interior design
Interior design





ARCHITETTURA ARCHITECTURE

PROGETTAZIONE ARCHITETTONICA ED ESECUTIVA ARCHITECTURAL DESIGN AND EXECUTIVE

Un approccio integrato al processo progettuale assicura la piena coordinazione di tutte le componenti dell'edificio per offrire la massima funzionalità e performance del complesso. FABER pone particolare attenzione all'ingegnerizzazione dei progetti architettonici, dalla fase preliminare-prestazionale all'elaborazione di progetti d'appalto, sino alla definizione esecutiva del dettaglio costruttivo. Il risultato finale è un'opera qualitativamente valida che rispetta il progetto originale perché frutto di una solida preparazione tecnica e di un costante confronto con l'idea iniziale.

An integrated approach to the design process ensures the full coordination of all building components to offer maximum function and performance at the whole. FABER pays particular attention to the engineering at architectural projects starting from concept design, preparation of documents for tender, up to the final design. The end result is a high quality design that respects the concept and comes from solid technical planning and a constant comparison with the original idea.

■ Studi di fattibilità
Feasibility study

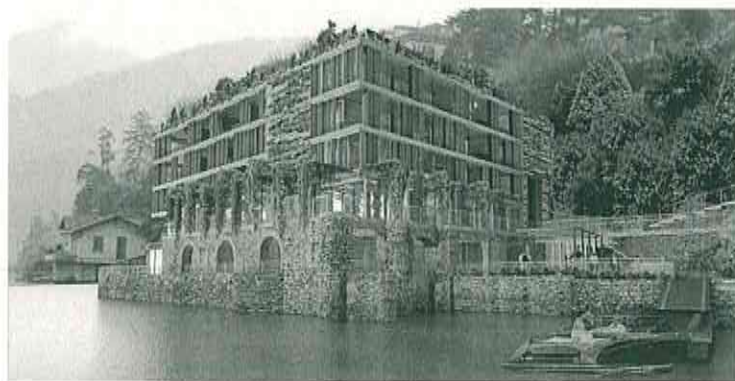
■ Progettazione architettonica ed esecutiva
Architectural design and executive

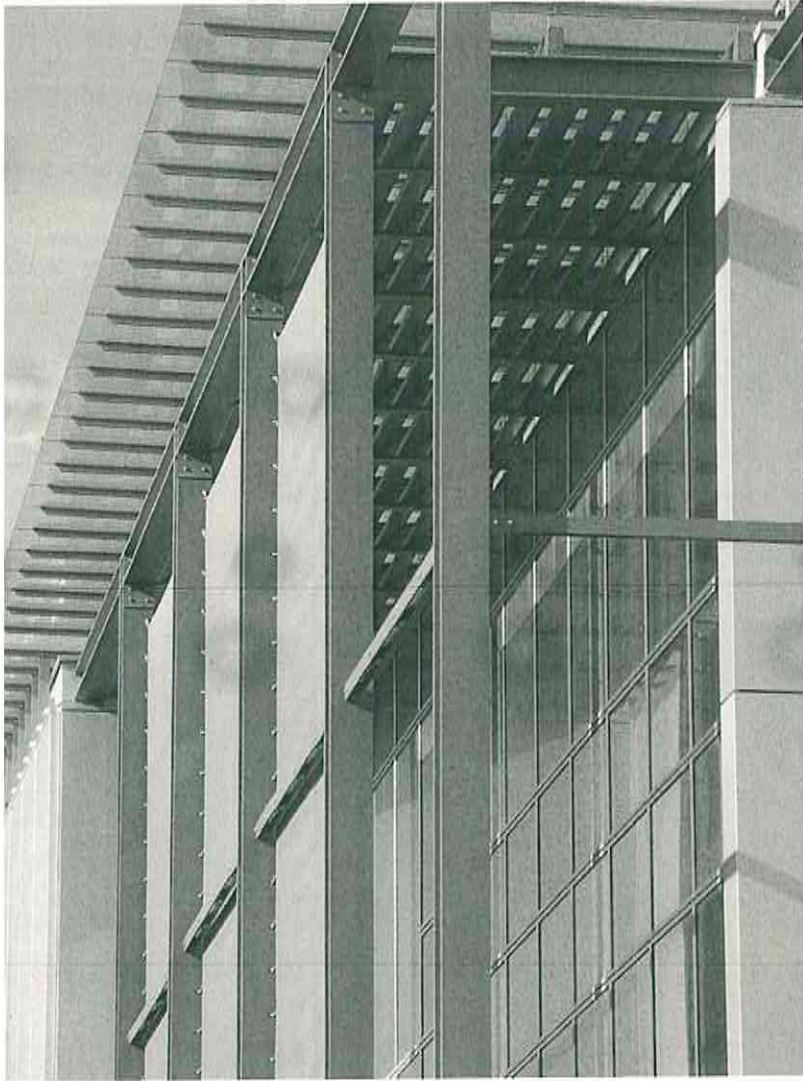
■ Recupero e restauro
Architectural recovery and restoration

■ Sostenibilità per l'architettura
Sustainability for architecture

■ Progettazione degli spazi aperti
Landscape design

■ Interior design
Interior design





ARCHITETTURA ARCHITECTURE

RECUPERO E RESTAURO ARCHITECTURAL RECOVERY AND RESTORATION

FABER propone soluzioni sulla conservazione dei caratteri tipo-morfologici e tecnico-costruttivi dei fabbricati storici, come la pietra, mattoni, vetro, metallo e legno.

FABER presta particolare attenzione agli aspetti ingegneristici ed architettonici, proponendosi come gestori del processo di restauro. Il risultato finale è un progetto di qualità nel rispetto e valorizza i caratteri originali del fabbricato.

An integrated approach to the design process ensures the full coordination of all building components to offer maximum function and performance at the whole. FABER pays particular attention to the engineering at architectural projects starting from concept design, preparation of documents for tender, up to the final design. The end result is a high quality design that respects the concept and comes from solid technical planning and a constant comparison with the original idea.

■ Studi di fattibilità
Feasibility study

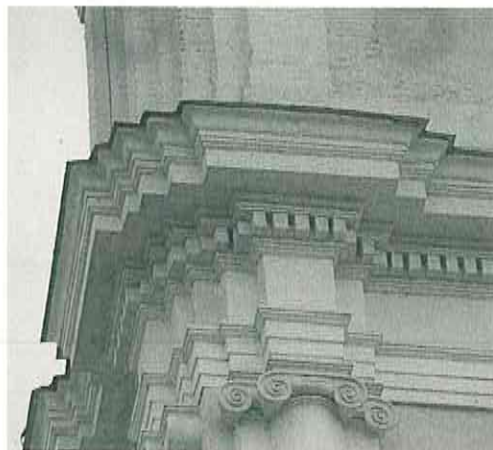
■ Progettazione architettonica ed esecutiva
Architectural design and executive

■ Recupero e restauro
Architectural recovery and restoration

■ Sostenibilità per l'architettura
Sustainability for architecture

■ Progettazione degli spazi aperti
Landscape design

■ Interior design
Interior design





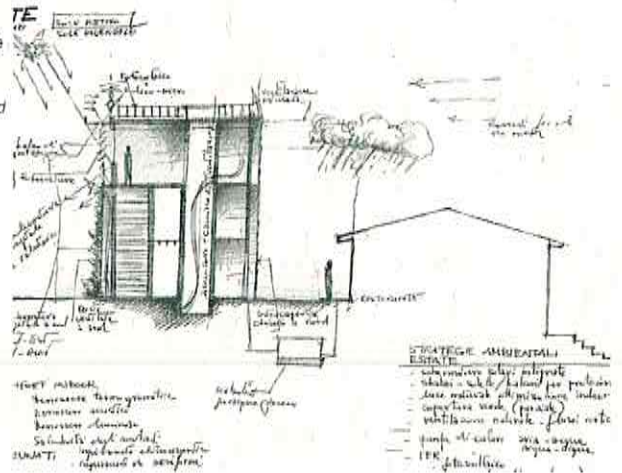
ARCHITETTURA ARCHITECTURE

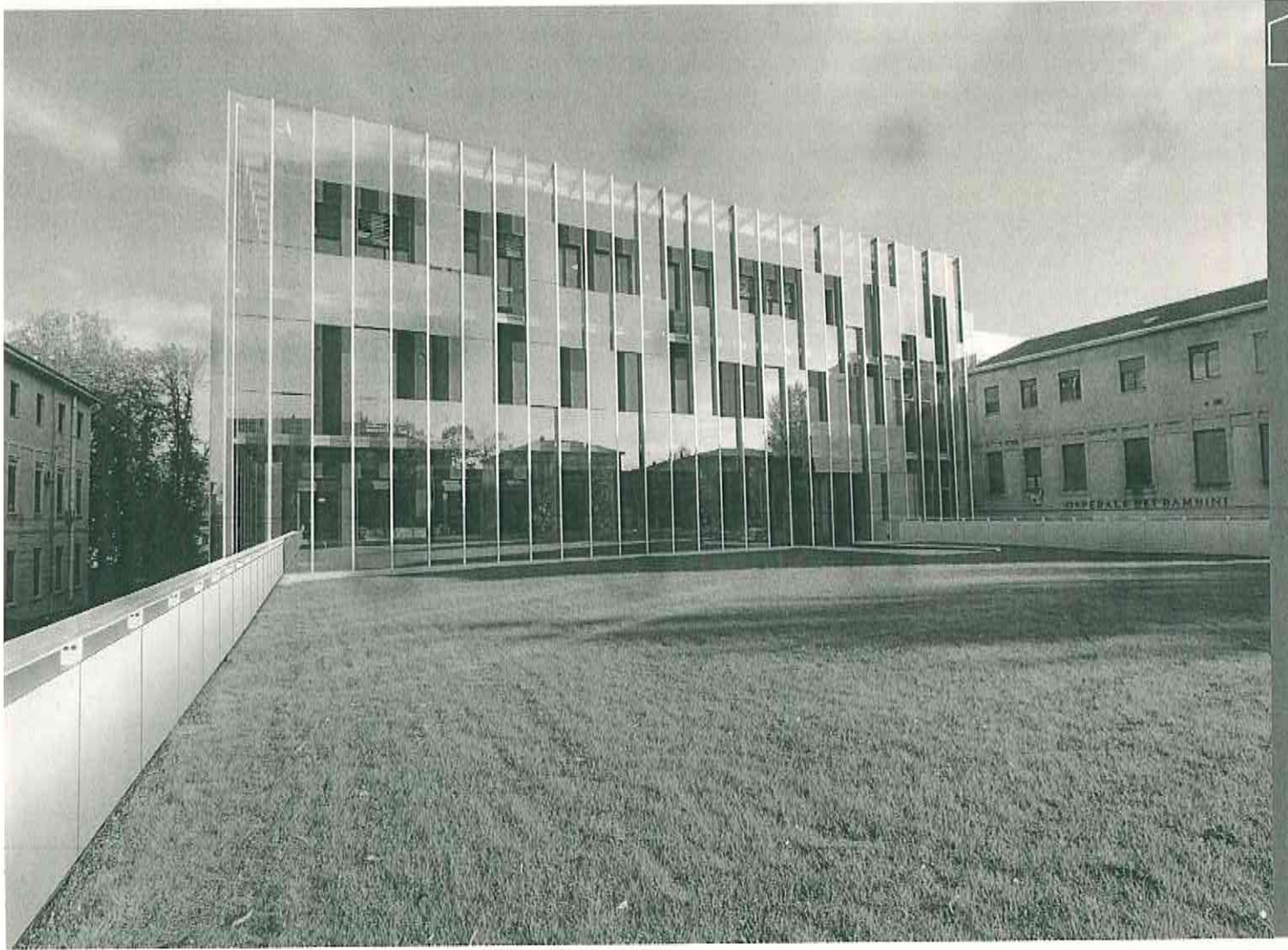
SOSTENIBILITA' PER L'ARCHITETTURA SUSTAINABILITY FOR ARCHITECTURE

FABER ha un approccio orientato a minimizzare l'impatto ambientale degli edifici per l'efficienza e l'uso attento dei materiali, energia e spazio di sviluppo. L'architettura sostenibile utilizza un approccio consapevole nell'uso dell'energia e nel rispetto dell'ambiente nella progettazione dello spazio fisico. Questo approccio promuove un uso sostenibile nell'ambito dell'energia (come il riscaldamento, la ventilazione ed il sistema di raffreddamento, produzione di energia rinnovabile) e di materiali da costruzione sostenibili (come ad esempio i materiali riciclati, materiali con alti standard di sostenibilità).

FABER improves an approach oriented to minimize the negative environmental impact of buildings by efficiency and moderation in the use of materials, energy and development space. Sustainable architecture uses a conscious approach to energy and ecological conservation in the design of the built environment. That approach means the promotion of Sustainable energy use (such as Heating, ventilation and cooling system efficiency, Renewable energy generation) and of Sustainable building materials (such as Recycled materials, Materials sustainability standards).

- Studi di fattibilità
Feasibility study
- Progettazione architettonica ed esecutiva
Architectural design and executive
- Recupero e restauro
Architectural recovery and restoration
- Sostenibilità per l'architettura
Sustainability for architecture
- Progettazione degli spazi aperti
Landscape design
- Interior design
Interior design





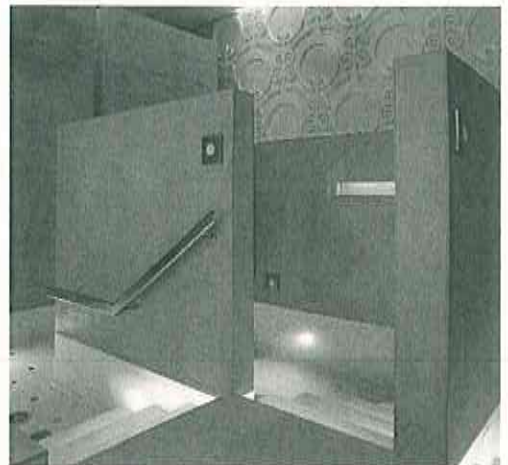
ARCHITETTURA ARCHITECTURE

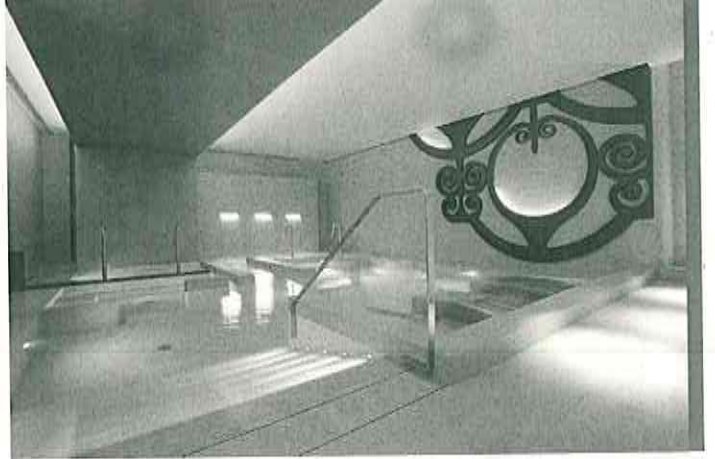
INTERIOR DESIGN INTERIOR DESIGN

FABER offre nel processo di progettazione in ambito interior design dalla stanza all'intero edificio. FABER coordina e gestisce progetti multidisciplinari che comprendono lo sviluppo del concept, la comunicazione tra i committenti e gli altri attori del progetto, dalla gestione all'esecuzione del progetto.

FABER deals with the process of designing the interior decoration of a room or building. FABER coordinates and manages such projects in a multifaceted profession that includes conceptual development, communicating with the stakeholders of a project and the management and execution of the design.

- Studi di fattibilità
Feasibility study
- Progettazione architettonica ed esecutiva
Architectural design and executive
- Recupero e restauro
Architectural recovery and restoration
- Sostenibilità per l'architettura
Sustainability for architecture
- Progettazione degli spazi aperti
Landscape design
- Interior design
Interior design



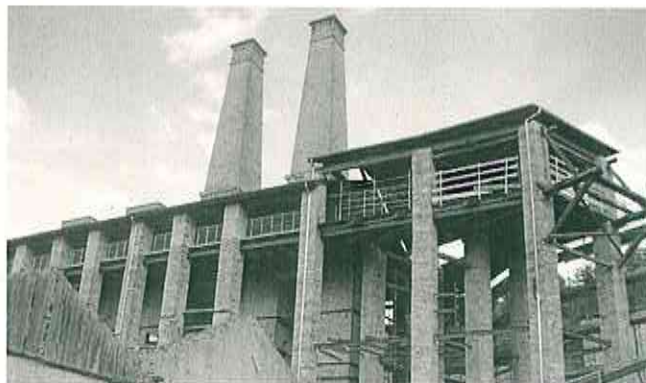


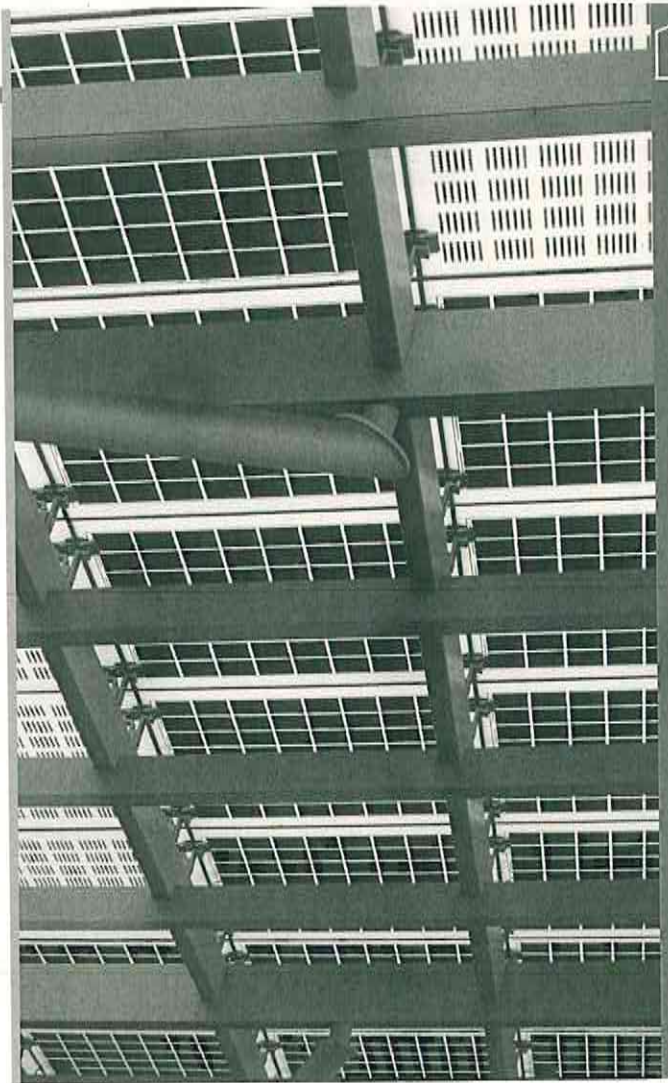
CONSULENZE SPECIALISTICHE EXPERT ADVICE

Da sempre FABER pone grande attenzione all'evolversi dei codici nazionali ed esteri e all'aggiornamento tecnico del suo team, composto da professionisti esperti in tutti settori disciplinari in cui opera. Queste attitudini le consentono di affrontare con disinvoltura temi progettuali specialistici di diversi settori: dalla progettazione antincendio a quella acustica, dalla sperimentazione di nuovi materiali alla ricerca di nuove tecnologie! dalle analisi puntuali di strutture complesse, allo studio e alla diagnosi di fenomenologie su opere esistenti.

FABER always pays great attention to the evolving national and international codes and updating of its technical team of experienced professionals in all the areas in which it operates. Such capabilities allow it to address design issues in specialized sectors with ease: from fire prevention design to the acoustic experimentation of new materials in search of new technology, from the timely analysis of complex structures, to the study of phenomena in and diagnosis of existing work.

- Diagnostica per il restauro
Diagnosis of cultural heritage
- Diagnostica per le strutture
Nondestructive testing
- Diagnostica energetico-ambientale
Power efficiency diagnostic
- Luce naturale e artificiale
Natural and artificial light
- Bioclimatica
Bioclimatic diagnosis





CONSULENZE SPECIALISTICHE

SITE MANAGEMENT SITE MANAGEMENT

FABER, nell'ambito della Direzione Lavori, ha acquisito una importante esperienza e ha maturato un metodo di lavoro in grado di coordinare il cantiere in modo efficiente e preciso.

L'ufficio Direzione Lavori richiede una programmazione in grado di verificare in tempo reale il regolare svolgimento dei lavori, il rispetto del progetto esecutivo, delle tempistiche e dei budget, anche per fronteggiare in modo repentino eventuali imprevisti che si possono presentare.

Il modello di lavoro è impostato su una tipologia organizzativa multidimensionale a matrice, una verticale, specializzata per funzione, l'altra orizzontale, finalizzata al compimento del singolo progetto specialistico. La comunicazione tra tutte le figure è organizzata per fronteggiare ogni variazione al programma lavori o per risolvere repentinamente problemi tecnici.

In tale modello strutturale la configurazione gerarchico-funzionale, a sviluppo verticale, convive con una serie di raggruppamenti di risorse umane che attraversano, in senso orizzontale, la struttura organizzativa dell'impresa.

I vantaggi principali di questo tipo di organizzazione sono:

- equilibrio fra gli obiettivi
- coordinamento delle funzioni
- evidenza degli obiettivi del progetto

FABER for Site Management, has been enriched by experience and has developed a working method that can coordinate the construction site efficiently and accurately.

The office works management requires planning able to check in real time the regular conduct of, compliance with the final design, timing and budgets.

The working model is set to a type organizational multidimensional matrix, each one as a vertical array, specialized by function, and the other one as a horizontal array aimed at the completion of each project specialist.

The communication between all the figures is arranged to face each change to the program works or to solve technical problems suddenly.

The main advantages of this type of organization are:

- Balance between the objectives
- Coordination of functions
- Evidence of the objectives of the project

■ Direzione operativa
Construction management

■ Coordinamento della sicurezza in fase di realizzazione
Coordination of Health and Safety during construction

■ Supervisione tecnica ed economica delle opere
Technical and economic supervision of work

■ Assistenza tecnica per imprese
Technical assistance for businesses

■ Collaudi
Testing





ELENCO PRINCIPALI PROGETTI 2008-2014

LIST OF MAIN PROJECTS 2008-2014

2008_Soragna (Pr) "Complesso residenziale plurifamiliare" Progettazione preliminare, definitiva ed esecutiva delle strutture.
Opera realizzata.
Committente: soggetto privato.

2008_Valera (Pr) "Ristrutturazione e consolidamento di complesso rurale annesso in più manufatti" Progettazione preliminare, definitiva ed esecutiva delle strutture.
Opera realizzata.
Committente: soggetto privato.

2009_Parma, via Argentea "Ampliamento con sopralzo di edificio storico con sistema a telaio pluriplano in acciaio e consolidamento di edificio esistente" Progettazione preliminare, definitiva, esecutiva delle strutture e direzione lavori.
Opera realizzata.
Committente: Comune di Parma.

2008_Estabilimento Terme (Pr) Terme Bezzani, restauro del manufatto con opere di consolidamento e di conservazione. Complesso vincolato ai sensi della ex 1060/01. Progettazione preliminare, definitiva, esecutiva delle strutture e direzione lavori.
Opera realizzata.
Committente: Terme Bezzani - Comune di Balsamogorre Parma.

2008_Lereglione di Biacchio (Pr) "Sistema di manufatti in c.c.a. e acciaio per depurazione comunale" Progettazione preliminare, definitiva ed esecutiva delle strutture.
Opera realizzata.
Committente: ENIA Spa

2009_Parma, via Gramsci "Nuovo complesso ospedaliero con sistema strutturale a telaio pluriplano in c.c.a." Consulenza alla progettazione definitiva ed esecutiva strutture. Consulenza e verifica delle prestazioni ambientali del sistema di involucro.
Opera realizzata.
Committente: Azienda Ospedaliera Universitaria di Parma con altri soggetti privati.

2009_Parma, via Casa Bianca "Nuovo edificio plurifamiliare 5 piani Ft. ed idratato con sistema a telaio in c.c.a." Progettazione preliminare, definitiva, esecutiva delle strutture e direzione lavori.
Opera realizzata.
Committente: soggetto privato.

2009_Parma, via Bonardi "Nuovo complesso di edifici plurifamiliari 2 piani Ft. ed idratato con sistema a telaio in c.c.a." Progettazione preliminare, definitiva, esecutiva delle strutture e direzione lavori.
Opera realizzata.
Committente: soggetto privato.

2009_Parma, via Abbadesse "Ospedale dei Bambini - Nuovo complesso ospedaliero con sistema strutturale a telaio pluriplano in c.c.a." Consulenza e verifica delle prestazioni di illuminazione naturale.
Opera realizzata.
Committente: Azienda Ospedaliera Universitaria di Parma con altri soggetti privati.

2009_Bastardo di Falco (Pr) "Ristrutturazione con consolidamento di complesso rurale storico con necessità di adeguamento prestazionale e funzionale" Progettazione preliminare, definitiva ed esecutiva delle strutture.
Opera realizzata.
Committente: soggetto privato.

2009_Castel di Leno (Pr) "Complesso di edifici parrocchiali con sistema a telaio pluriplano in c.c.a." Consulenza e verifica delle prestazioni di illuminazione naturale.
Opera realizzata.
Committente: soggetto privato.

2009_Parma, via Della Vittoria "Restauro con opere di consolidamento e conservazione dell'Oratorio S. Gregorio Magno del Casolare della Vittoria. Complesso vincolato ai sensi della ex 1060/01" Progettazione preliminare e definitiva.
Opera realizzata.
Committente: ADE spa - Comune di Parma.

2009_Baganza di Parma (Pr) "Ristrutturazione ed opere di consolidamento di complesso rurale articolato in più manufatti con previsione di inserimento di cinque unità abitative" Progettazione preliminare, definitiva ed esecutiva delle strutture.
Opera realizzata.
Committente: soggetto privato.

2009_L'Aquila "Fianc C.A.S.E." "Complesso plurifamiliare di edifici con sistema a telaio pluriplano in c.c.a. integrato con tecnologia stratificata a sacco, impostato su parete strutturalmente isolata" Coordinamento progettazione preliminare, definitiva ed esecutiva delle strutture e degli impianti.
Opera realizzata.
Committente: Dipartimento Protezione Civile con altri soggetti privati.

2009_Montefeltro d'Alba (Ch) "Azienda vinicola in laboratorio con sistema a telaio in c.c.a., integrato con strutture fuori terra in tecnologia stratificata a sacco" Progettazione preliminare, definitiva, esecutiva e direzione lavori.
Opera in corso di realizzazione.
Committente: soggetto privato.

2009_San Prospero (Pr) "Edificio scolastico con sistema a pareti portanti in c.c.a." Progettazione preliminare, definitiva, esecutiva delle strutture e direzione lavori.
Opera realizzata.
Committente: Parmantopia - Comune di Parma.

2009_Voghera (Pr) "Edificio scolastico con sistema a pareti portanti in c.c.a." Progettazione preliminare, definitiva, esecutiva delle strutture e direzione lavori.
Opera realizzata.
Committente: Parmantopia - Comune di Parma.

2009_Parma, via Bestarda "Edificio plurifamiliare 5 piani Ft. ed idratato con sistema a telaio in c.c.a." Progettazione preliminare, definitiva, esecutiva delle strutture e direzione lavori.
Opera in corso di realizzazione.
Committente: soggetto privato.

2009_S. Martini Le Creu, Prato "Complesso di edifici plurifamiliari con sistema a telaio in c.c.a., integrato con tecnologia stratificata a sacco" Consulenza e verifica delle prestazioni ambientali del sistema involucro.
Opera non ancora realizzata.
Committente: soggetto privato.

2009_Drossato "Azienda vinicola in laboratorio con sistema a telai in c.c.a." Progettazione preliminare, definitiva, esecutiva e direzione lavori.
Opera in corso di realizzazione.
Committente: soggetto privato.

2009_Panocchia (Pr) "Ristrutturazione con opere di consolidamento di complesso rurale storico con necessità di adeguamento prestazionale e funzionale" Progettazione preliminare, definitiva ed esecutiva delle strutture.
Opera realizzata.
Committente: soggetto privato.

2009_Parma, Piazza della Chiesa "Rifunzionalizzazione di piazza urbana con costruzione di coperture in vetro e acciaio" Consulenza e verifica delle prestazioni ambientali del sistema di involucro. **Opera realizzata.**
Committente: soggetto privato.

2009_Parma "Ristrutturazione e rifunzionalizzazione con nuova destinazione d'uso di edificio storico dal tipo a villa in area perurbana" Consulenza e verifica delle prestazioni ambientali del sistema involucro.
Opera realizzata.
Committente: soggetto privato.

2009_Parma "Ristrutturazione e rifunzionalizzazione con nuova destinazione d'uso di edificio storico dal tipo a villa in area perurbana" Consulenza e verifica delle prestazioni ambientali del sistema involucro.
Opera realizzata.
Committente: soggetto privato.

2010_Parma, via Gramsci "Ristrutturazione di un padiglione del vecchio ospedale da demolire e digipera con annessi servizi" Direzione lavori.
Opera realizzata.
Committente: Azienda Ospedaliera Universitaria di Parma

2010_Langhirano (Pr) "Riparazione dei danni da sisma e miglioramento sismico del Museo del Provveditorato" Progettazione preliminare, definitiva ed esecutiva delle strutture.
Opera realizzata.
Committente: Comune di Langhirano

2010_Varese "Università di Ingegneria - Complesso universitario con 5 piani Ft. ed idratato" Valutazione delle soluzioni tecniche ed economiche di fattibilità con ipotesi di soluzioni alternative.
Opera non ancora realizzata.
Committente: Università dell'Insubria.

2010_Pegnano (Pr) "Edificio scolastico con sistema a telaio in c.c.a." Progettazione preliminare, definitiva ed esecutiva delle strutture con direzione lavori.
Opera realizzata.
Committente: Comune di Parma

2010_Torcigliara di Langhirano (Pr) "Riparazione dei danni da sisma e miglioramento sismico della chiesa e del campanile di San Lorenzo in Torcigliara" Progettazione preliminare, definitiva ed esecutiva delle strutture con direzione lavori.
Opera realizzata.
Committente: Comune di Langhirano.

2010_Parma, via Marconi "Piano Urbanistico Attivato con insediamenti a destinazione residenziale." Progettazione preliminare, definitiva, esecutiva.
Opera in corso di realizzazione.
Committente: soggetto privato.

2011_Fidenza (Pr) "Edificio plurifamiliare 3 piani Ft. ed idratato con sistema a telaio in c.c.a." Progettazione preliminare, definitiva ed esecutiva delle strutture con direzione lavori.
Opera realizzata.
Committente: soggetto privato.

2011_Burgo Val di Tara (Pr) "Edificio mono piano a funzione socio-resettoriale con struttura in legno tipo hollow-lamina" Progettazione preliminare, definitiva ed esecutiva delle strutture e degli impianti con direzione lavori.
Opera realizzata.
Committente: soggetto privato.



2011_Bibiana (Re) "Riparazione dei danni da sisma e miglioramento sismico del complesso recintato della chiesa di S. Antonio in Bibiana" Progettazione preliminare, definitiva, esecutiva delle strutture e direzione lavori.
Opera realizzata.
Committente: soggetto privato.

2011_Vercelli "Ristrutturazione con ampliamento e parziale riqualificazione di edificio residenziale" Progettazione preliminare, definitiva, esecutiva delle strutture e direzione lavori.
Opera realizzata.
Committente: soggetto privato.

2011_Ghiare di Biello "Formata di Biello - Ristrutturazione ed opere di consolidamento di complesso industriale storico con necessità di adeguamento prestazionale e funzionale" Progettazione preliminare, definitiva ed esecutiva delle strutture.
Opera in corso di realizzazione.
Committente: soggetto privato.

2011_Torino "Ristrutturazione ed opere di consolidamento di edificio ex alberghiero interessato da cambio d'uso con necessità di adeguamento prestazionale e funzionale" Progettazione preliminare, definitiva ed esecutiva delle strutture.
Opera non ancora realizzata.
Committente: soggetto privato.

2011_Parma "Nuovo edificio scolastico con struttura prefabbricata lignea a telaio" Progettazione preliminare, definitiva, esecutiva architettonica e delle strutture e direzione lavori.
Opera in corso di realizzazione.
Committente: soggetto privato.

2012_Parma "Realizzazione di edificio residenziale unifamiliare con struttura lignea tipo X-Lam" Progettazione preliminare, definitiva, esecutiva e direzione lavori.
Opera realizzata.
Committente: soggetto privato.

2012_Pavia "Realizzazione di complesso residenziale di via edifici unifamiliari" Progettazione preliminare, definitiva, esecutiva e direzione lavori.
Opera non ancora realizzata.
Committente: soggetto privato.

2012_San Pancrazio (Pr) "Edificio scolastico di 3 piani f.t. con sistema a struttura portante lignea tipo X-Lam" Progettazione preliminare e definitiva.
Opera non ancora realizzata.
Committente: Provincia di Parma.

2012_Fidenza (Pr) "Edificio plurifamiliare 3 piani f.t. ed interrato con sistema a telaio in c.c.a." Progettazione preliminare, definitiva, esecutiva delle strutture e direzione lavori.
Opera realizzata.
Committente: soggetto privato.

2012_Isoverde (Pr) "Edificio plurifamiliare 4 piani f.t. ed interrato con sistema a telaio in c.c.a." Progettazione preliminare, definitiva, esecutiva delle strutture e direzione lavori.
Opera realizzata.
Committente: soggetto privato.

2012_Berceto (Pr) "Case Cantieriere Riparatrice e Montemalino 8662 della Cisa - Recupero strutturale con verifica sismica di edifici storici vincolati" Progettazione preliminare, definitiva ed esecutiva delle strutture.
Opera in corso di realizzazione.
Committente: soggetto privato.

2012_Parma "Intervento di manutenzione straordinaria, restauro e mantenimento conservativo di edificio plurifamiliare 3 piani f.t." Progettazione preliminare, definitiva, esecutiva delle strutture e direzione lavori.
Opera realizzata.
Committente: soggetto privato.

2012_Torino (Co) "Nuova realizzazione di struttura ricettiva 6 piani f.t. con sistema a telaio misto" Coordinatori del progetto, progettazione strutturale, gestione dei processi autorizzativi, direzione operativa, direzione dei lavori, progetto sicurezza in fase di progettazione ed esecuzione.
Opera in corso di realizzazione.
Committente: soggetto privato.

2012_Parma "Via San' Eugenio" Nuova villa monofamiliare con sistema a telaio in c.c.a." Progettazione preliminare, definitiva, esecutiva delle strutture e direzione lavori.
Opera realizzata.
Committente: soggetto privato.

2013_Itzzone "Via Parma (Pr)" "Recupero fabbricato rurale da destinare ad attività di agiturismo e realizzazione di servizi accessori" Progettazione preliminare, definitiva, esecutiva delle strutture e direzione lavori.
Opera realizzata.
Committente: soggetto privato.

2013_Parma "Intervento di manutenzione straordinaria relativo al mantenimento conservativo su edificio esistente residenziale plurifamiliare 3 p.t." Progettazione preliminare, definitiva, esecutiva delle strutture e direzione lavori.
Opera in corso di realizzazione.
Committente: soggetto privato.

2014_Parma "Strada Antognino" Intervento di manutenzione straordinaria, restauro e mantenimento conservativo con cambio di destinazione d'uso, su edificio esistente." Progettazione preliminare, definitiva, esecutiva delle strutture e direzione lavori.
Opera in corso di realizzazione.
Committente: soggetto privato.

2014_Palermese (No) "Realizzazione di edificio residenziale unifamiliare con struttura lignea tipo X-Lam" Progettazione preliminare, definitiva, esecutiva e direzione lavori.
Opera in corso di realizzazione.
Committente: soggetto privato.

2014_Varese "Realizzazione di edificio residenziale unifamiliare con struttura prefabbricata lignea a telaio" Progettazione architettonica, progettazione preliminare, definitiva, esecutiva strutture e direzione lavori.
Opera in corso di realizzazione.
Committente: soggetto privato.



PUBBLICAZIONI PUBLICATIONS

Paolo Bertozzi, Agnese Ghini, "La città-giardino classica", in G. Tagliavini (a cura di), Città-Giardino. Cento anni di teorie, modelli, esperienze, Gangemi Editore, 1994.

Paolo Bertozzi, "L'esperimento. New Elmwick", in G. Tagliavini (a cura di), Città-Giardino. Cento anni di teorie, modelli, esperienze, Gangemi Editore, 1994.

Paolo Bertozzi, "La prima città-giardino: Leithworth Garden City", in G. Tagliavini (a cura di), Città-Giardino. Cento anni di teorie, modelli, esperienze, Gangemi Editore, 1994.

Paolo Bertozzi, "La diffusione del modello. Hampstead Garden Suburb", in G. Tagliavini (a cura di), Città-Giardino. Cento anni di teorie, modelli, esperienze, Gangemi Editore, 1994.

Anna Bertozzi, Paolo Bertozzi, Agnese Ghini, "Il modello città-giardino nel recupero di aggregati urbani periferici", in Ingegneria civile - realtà e prospettive della didattica, Atti del convegno, Parma, 1995.

Paolo Bertozzi, "Biologia del costruito", in A. Bertozzi (a cura di), La città sostenibile. Tendenze e sperimentazioni per la qualità dell'ambiente urbano, STM Edizioni, 1995.

Paolo Bertozzi, "Progetto e computer. Ragioni di incommutabilità", in Presenza Tecnica, n. 199, 1995.

Paolo Bertozzi, Luca Guardigli, "Controllo visivo-proiettivo con l'uso di lacine informatiche", in Presenza Tecnica, n. 199, n. 3.

Paolo Bertozzi, Luca Guardigli, "Calcolo a progetto", in Presenza Tecnica, n. 199, n. 5.

Paolo Bertozzi, "Vicende urbanistiche della Villa di Santa Croce dal XIII al XIX secolo", in A. Bertozzi (a cura di), Il complesso dei Partiti di Parma, Silva Editore, 1999.

Paolo Bertozzi, Agnese Ghini, "The Urban Code and the Re-foundation of the Normative Instruments Governing Territory Use in the End of Tradition", Working Paper of the Seventh Conference of the International Association for the Study of Traditional Urbanism, Triest 12-15 - 2000.

Paolo Bertozzi, Luca Guardigli, "Effetti delle recenti libertà tecniche e normative sul progetto di edifici produttivi per l'agricoltura", in Le costruzioni per la produzione agricola e il territorio rurale, a cura del Dip. di Economia e Ingegneria agraria - Sezione di Ingegneria agraria, Università di Bologna, Atti del Convegno BNE, 19-20 - 2000, Bologna.

Paolo Bertozzi, Luca Guardigli, "Progetto di intervento per la conoscenza e il recupero dell'edilizia rurale premoderna", documento informale confezionato per conto dell'Unità operativa di Bologna nell'ambito della Ricerca MURST n. 40%. Soluzioni conformi di adeguamento tipologica e tecnologica nell'edilizia dei contesti insediativi minori del territorio rurale. Resp. Nazionale Prof. A.G. Dall'Acqua.

Paolo Bertozzi, "Moderno e ibrido: il recupero di un sistema edilizio storico. Il caso delle architetture fortificate dell'area mediana", in Giorgio Croatto (a cura di), Castelli e città fortificate. Castelli in terra, in acqua e in... aria, Atti del Convegno, Pisa - Lucca 25-26 - 2001, Tipografia Editrice Pisana, 2002.

Paolo Bertozzi, Luca Guardigli, "Note sullo sviluppo del settore ICAN 10. Architettura tecnica in Italia e a Parma", in Dip. di Ingegneria edile, Università di Parma (a cura di), Atti del Convegno, Parma 6-8 - 2001, 2001.

Paolo Bertozzi, Luca Guardigli, "Progetto di edilizia sociale", Quaderni di Architettura tecnica, Dip. di Ingegneria edile, Università di Parma, 2002.

Paolo Bertozzi, "Piacenza, la nuova fattesiana. Restauro conservativo e recupero funzionale", in Parametra, 2002.

Paolo Bertozzi, Agnese Ghini, "Paesaggi ibridi. La pianura dei capannoni storici. Analisi di un intervento museale", in Antonio Passaro (a cura di), Progetto Abitare Verde, Esperienze innovative per la configurazione del paesaggio rurale, Università degli Studi di Napoli Federico II e Istituto Nazionale di Bioarchitettura, Atti del Convegno, Lucania editore, 2002.

Paolo Bertozzi, Luca Guardigli, (a cura di), "Progettare per la sicurezza. Progettare per la manutenzione, degli Atti del Convegno, Parma 20 - 2003.

Paolo Bertozzi, "Un progetto in evoluzione", in Presenza Tecnica, 2003, n. 10/11.

Paolo Bertozzi, Agnese Ghini, Luca Guardigli, (a cura di) "Le forme della tradizione. Esperienze a confronto, Atti del Convegno "Le forme della tradizione", Parma 12-13 - 2004, Franco Angeli.

Paolo Bertozzi, Massimo Polito, (a cura di) "Abitare europeo. Temi di bioarchitettura. Atti del Convegno "Abitare europeo", Parma 19-20 - 2004, (in corso di pubblicazione).

Paolo Bertozzi, "Città e stazione ferroviaria. La riqualificazione dell'asse emiliano", Parma 2005, (in corso di pubblicazione).

Paolo Bertozzi, Giovanni Michiara, "Ritorni dalla Galleria Sud Est", in M. Rossi (a cura di), Città periferiche/urbane ritrovate, ETS Edizioni, 2005.

Paolo Bertozzi, Paolo Bergamini, Agnese Ghini, (a cura di) "Tecnologie stratificate e sede", Dario Florechio Editore, 2010.

Paolo Bertozzi, Agnese Ghini, "Sistemi tecnologici sostenibili. Possibilità applicative nei tipi di casa pubblica" in Casa pubblica e città. Esperienze europee, Ricerche e sperimentazioni progettuali, MUP - Maria Università Editrice, 2010.

Sterfio Alfieri, Paolo Bertozzi, Giovanni Michiara, "Il progetto di recupero della galleria Sud-Est", in M. Rossi (a cura di), Il Disegno della Memoria, Forme, Segni e Materiali nell'Ottagone della Vittoria a Parma, ETS Edizioni, 2010.

A. Montepara, Livia Mingardi - "Ipotesi di metodo ad elementi finiti per il calcolo di pavimentazioni in calcestruzzo ad armatura continua" - Atti della giornata di studio "Ingegneria Civile" realtà e prospettive della ricerca - Dipartimento di Ingegneria Civile, Università degli studi di Parma, 7 giugno 1995.

Livia Mingardi, A. Montepara - "The slab-subgrade soil contact model in the Cam, program for the design of reinforced concrete pavements" - Report TRANSCOM 05 - European Conference of Young Scientific Workers in Transport and Telecommunications - 29/30 Giugno 1995, Zilber - Giannotti.

R. Carroni, Livia Mingardi - "Nonlinear analysis of reinforced concrete foundation plates" - Computers & Structures, Vol. 61, No. 1, pp. 87-100, 1995.

M. Vargiu, Livia Mingardi - "Indagine sperimentale sulla deformabilità a carico costante di conglomerati bituminosi aperti (Reinforzati)" - Depositata presso il Tribunale di Parma il 4 aprile 1996.

Livia Mingardi, M. Vargiu - "Indagini sperimentali sul comportamento dinamico di conglomerati bituminosi aperti (Reinforzati)" - Depositata presso il Tribunale di Parma il 4 aprile 1996.

Livia Mingardi, M. Vargiu - "Modello per la previsione degli effetti dell'infrastruttura nelle pavimentazioni in calcestruzzo ad armatura continua" - Depositata presso il Tribunale di Parma il 4 aprile 1996.

R. Carroni, Livia Mingardi, A. Montepara - "Influenza delle variazioni termiche e del ritiro su pavimentazioni in calcestruzzo armato" - Depositata presso il Tribunale di Parma il 25 giugno 1998.

Livia Mingardi, A. Montepara - "Il modello PARMA, per il calcolo delle pavimentazioni in calcestruzzo ad armatura continua" - Atti del Convegno S.I.I.V. "I materiali nella infrastruttura stradale" - 14/16 ottobre 1996, Aviovia.

A. Montepara, F. Giubari, Livia Mingardi - "Metodologia di impiego di controlli non distruttivi nelle pavimentazioni in conglomerato bituminoso mediante interferenza strutturale" - Atti del Convegno S.I.I.V. "La sicurezza stradale" - 25/30 ottobre 1997, Piva.

A. Montepara, Livia Mingardi - "The shrinkage model in the nonlinear (e.m.) program PARMA, for the design of reinforced concrete pavements" - Report 8th International Symposium on Concrete Roads - 13/15 settembre 1999 - Lisbona, Portogallo.

Livia Mingardi - "Il ruolo e la responsabilità della competenza per la sicurezza e la manutenzione del manufatto" - Atti del convegno "Progettare per la sicurezza, progettare per la manutenzione" - Università degli studi di Parma - Dipartimento di Ingegneria civile, dell'ambiente, del territorio e architettura - Parma 19 giugno 2003.

Giovanni Michiara, Pezzani C. "Indagini scientifiche a restauro il cenotafio "estintore" Parma Economica 1996.

Giovanni Michiara, Pezzani C. "Le indagini anastilosi nel restauro" estratto dagli atti del seminario "Conservazione dei centri storici" Restanti di Mecca, Genesiale per la conservazione del patrimonio storico artistico, Treviso 1996.



Melli S., Giovanni Michiara, Pezzani G., Barani D. "Litologia e degrado nella facciata dell'Oratorio dei Rossi (Parma). Inquadro di lavoro per un intervento di restauro conservativo" 2° Forum Italiano di Scienze della Terra (Bologna) Sessione poster, Bologna (RM) 1999.

Scantova S., Barani D., P.R. Lottici, Giovanni Michiara, Pezzani G. "Studio Microfines dei pigmenti nelle fessure di edifici di interesse storico-artistico: il giallo perini" 1° Congresso Nazionale Associazione Italiana di Archeometria, Sessione poster, Verona 1999.

Pezzani G., Giovanni Michiara, Melli S. "I materiali e le fessure cromatiche del teatro Regio di Parma: indagini finalizzate al restauro" 3° Forum Italiano di Scienze della Terra, Sessione poster, Pavia 2000.

Giovanni Michiara, Pezzani G., Scantova S., Barani D. "A study of the external coloration of historical buildings in Parma (Italy) and surrounding by micro-Raman technique" Studies in Conservation 47:24-28 (2002).

Pozzani C., Giovanni Michiara "Esempi di dorature in alcune chiese del centro storico a Parma" Aurea Parma n°1-2004.

Melli Sandro, Giovanni Michiara, Pezzani Chiara, Scorta Davide, RESTORATION PROJECT FOR THE S. MARIA CHURCH, CHIARI (BS), A DIAGNOSTIC STUDY Geotalia 2007, Spazio Forum Italiano di Scienze della Terra -Rimini 2007.

Melli Sandro, Giovanni Michiara, Pezzani Chiara e R. Forzani, "Petrographic and geochemical analysis on the coating of the Santa Maria del Rosario Church", Castellammare di Stabia (NA) a study on plastered stuccos fresco and gilding decorations, Geotalia 2009 VII Forum Italiano di Scienze della Terra Rimini, 9 - 11 Settembre 2009.

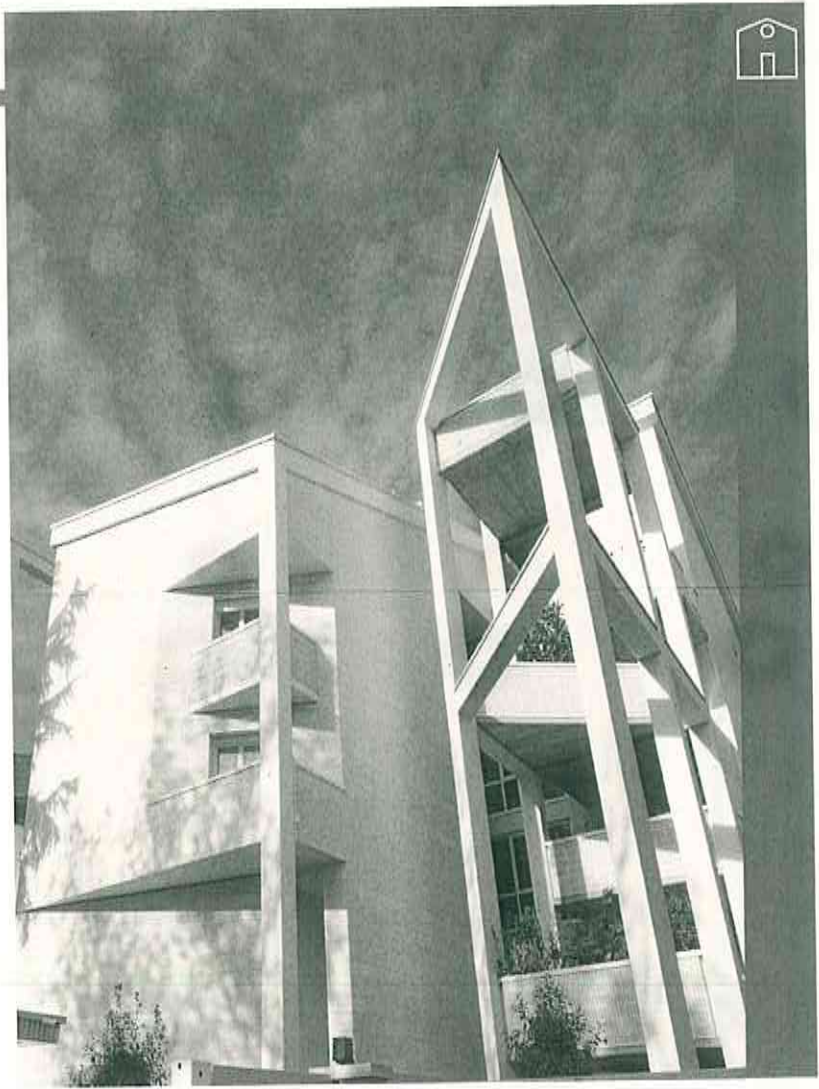
Pablo Bartolozzi, Giovanni Michiara, Elisa Adorni, "Il rilievo della galleria sud est del Certinara Villa di Parma - Studio e analisi della Galleria", in M. Rossi (a cura di), Città produttive/Iniziative private, Ed. ETS, Pisa 2007.

S. Altieri, Giovanni Michiara, "Santa Maria del Quartiere in Parma, Storia, rilievo e stabilità di una fabbrica farnesiana: I microrilevati sulla campanila", Parma, 2009.

Luca Guastaldi, Giovanni Michiara, "Valutazione in sito delle prestazioni energetiche degli involucri edilizi", Terzo congresso internazionale AR.TEC, L'involucro edilizio una progettazione "complessa", Università Politecnica delle Marche, 21-23 Novembre 2009.

P. Fardelli, Giovanni Michiara, 2008 "Osservazioni sperimentali sul comportamento termico di una serrata solare" - XXVI Congresso Nazionale UIT sulla Trasmissione del Calore - Palermo, 23-25 Giugno 2008.

Giovanni Michiara, "Soluzioni per il controllo dei climi e dei consumi", in Agnese Ghisà (a cura di) Casa, tecnologia, ambiente. Architetture e prestazioni ambientali per la residenza contemporanea, Maggioli Editore 2011.



CONTATTI CONTACTS



Faber
Paolo Bertozzi
Studio di ingegneria e architettura

Via C. Ghirelli, 2 - 43126 Parma - Italia
tel. 0521.1917544 fax. 0521.1917545
email info@tecnofaber.net

